



КИРОВСКИЙ МУНИЦИПАЛЬНЫЙ РАЙОН
ЛЕНИНГРАДСКОЙ ОБЛАСТИ
АДМИНИСТРАЦИЯ
ОТРАДНЕНСКОГО ГОРОДСКОГО ПОСЕЛЕНИЯ

ПОСТАНОВЛЕНИЕ

от «28» мая 2019 года № 305

Об изменении наименования объекта недвижимости по адресу:
Ленинградская область, Кировский район,
г. Отрадное, пер. Кооперативный, д. 2

В соответствии с Федеральным законом от 29.12.2004г. № 191-ФЗ «О введении в действие Градостроительного кодекса Российской Федерации», Федеральным законом от 06.10.2003г. № 131-ФЗ «Об общих принципах организации местного самоуправления в Российской Федерации», кадастровым паспортом от 04.10.2013г. 47/201/13-320973, администрация МО «Город Отрадное» **п о с т а н о в л я е т:**

1. Изменить наименование объекта недвижимости с кадастровым номером 47:16:0000000:7364 площадью 560,2 кв. м, расположенного по адресу: Ленинградская область, Кировский район, г. Отрадное, пер. Кооперативный, д. 2, с «2-этажное общежитие» на «гостиница».

2. Настоящее постановление об изменении наименования объекта недвижимости в установленном порядке подлежит направлению в орган регистрации прав для обеспечения внесения изменений в сведения об объекте недвижимости, содержащихся в Едином государственном кадастре недвижимости, предусмотренных пунктами 8, 26 части 4, пунктом 21 части 5 статьи 8 Федерального закона от 13.07.2015г. № 218-ФЗ".

3. Контроль за исполнением настоящего постановления оставляю за собой.

Глава администрации

В.И. Летуновская

Ленинградская область код 47

Филиал ГУ «ЛЕНОБЛИНВЕНТАРИЗАЦИЯ»
Кировское БТИ

ТЕХНИЧЕСКИЙ ПАСПОРТ

на 2-этажный общежитие (лит. А)

назначение **жилое**

использование **общежитие**

адрес объекта **Ленинградская область**
или **Кировский район**
местоположение **г.Отрадное**
пер.Кооперативный
дом № 2

Составлен по состоянию на 21 августа 2006г.

Реестровый номер

Кадастровый (условный) номер

Инвентарный номер

3747

Год постройки: 1953

Форма технического паспорта
утверждена приказом начальника
управления «Леноблинвентаризация»
от 15.07.2002 г. № 27

I. Сведения о принадлежности

Дата регистрации	Фамилия, имя и отчество. Наименование организации	Документы, устанавливающие право собственности	Долевое участие
	ОАО "Ленинградский мачтопропиточный завод"	Право собственности не зарегистрировано.	целая

II. Учет запрещений и арестов

НАЛОЖЕНО	СНЯТО

III. Общие сведения

- | | | | |
|-----------------------------------------------|-------------------|-------------------------------------------------------|----------------|
| 1. Серия, тип проекта | <u>нетиповой.</u> | 11. Площадь нежилых помещений, кв.м | — |
| 2. Число этажей | <u>2.</u> | 12. Год постройки | <u>1953.</u> |
| 3. Площадь застройки, кв.м | — | 13. Год последнего капремонта | — |
| 4. Объем здания, куб.м | <u>2591.</u> | 14. Стоимость восстановительная в ценах 1969 г., руб. | |
| 5. Общая площадь, кв.м | <u>596,8.</u> | 15. Стоимость действительная в ценах 1969 г., руб. | |
| 6. Площадь квартир*, кв.м | <u>560,2.</u> | 16. Балансовая стоимость, руб. | <u>210038.</u> |
| 7. Жилая площадь, кв.м | <u>396,9.</u> | 17. Физический износ, % | <u>43.</u> |
| 8. Площадь балконов лоджий и террас, кв.м | — | 18. Эксплуатационная организация | |
| 9. Число лестниц | — | | |
| 10. Уборочная площадь лестничных клеток, кв.м | — | | |

* соответствует определению общей площади жилых помещений, используемому в Жилищном Кодексе РФ (статья 15 пункт 5)

проезд



С

поход



11,5

проход

34,40

Кооперативный пер.

РФ	Филиал ГУ "Леноблдеинвентаризация" Кировское БТИ	инв. № 3747
лист №	Схема земельного участка д. № 2 по Кооперативному пер. г.Отрадное Кировского р-на	
Дата	ФИО	Подпись
21.08.06	Исполнитель Есмолин А.А.	

VII. Распределение площади квартир жилого здания по числу комнат

Характеристика квартир по числу комнат	Количество квартир	Общая площадь, кв.м	В т.ч. площадь, кв.м	
			квартир	жилая
1 - комнатные				
2 - комнатные				
3 - комнатные				
4 - комнатные				
5 - комнатные				
6 - комнатные				
7 - комнатные				
8 - комнатные	2	560,2	560,2	396,9
Всего квартир	2	560,2	560,2	396,9

VIII. Распределение площади квартир жилого здания с учетом архитектурно – планировочных особенностей

Расположение жилых помещений	Количество жилых		Площадь, кв.м	
	квартир	комнат	квартир	жилая
В квартирах	2	21	560,2	396,9
В помещениях коридорной системы				
В общежитиях				
Из площади квартир расположено	в мансардных этажах			
	в цокольных этажах			
	в подвалах			

IX. Распределение площади встроенных нежилых помещений

Тип встроенного помещения	Общая площадь, кв.м	В т.ч. площадь, кв.м	
		помещения	основная
Торговое			
Производственное			
Складское			
Бытового обслуживания			
Гараж			
Учреждение			
Общественного питания			
Школьное			
Учебно – научное			
Лечебно – санитарное			
Культурно – просветительное			
Театрально – зрелищное			
Творческие мастерские			
Прочее			
ВСЕГО			

* соответствует определению общей площади жилых помещений, используемому в Жилищном Кодексе РФ (статья 15 пункт 5)

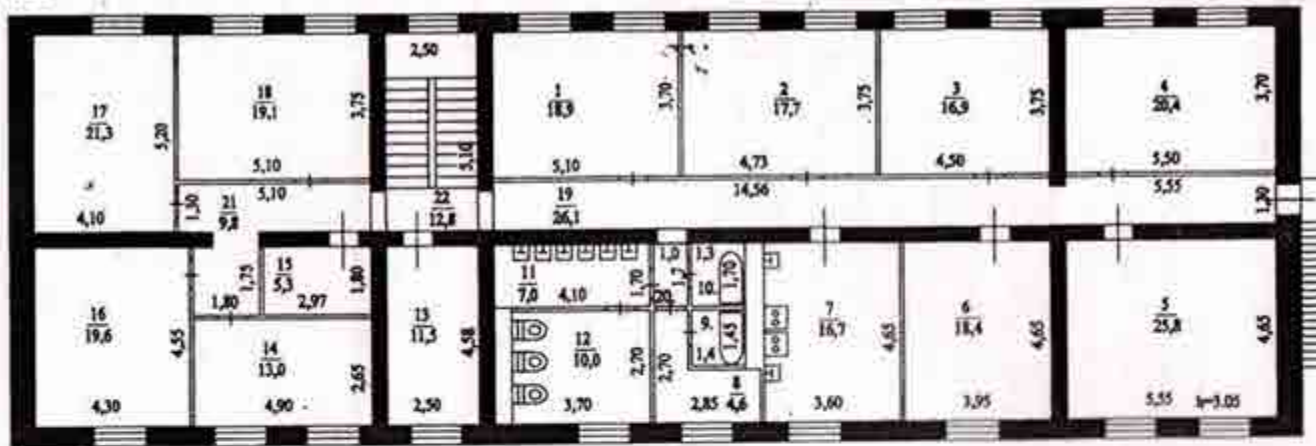
Таблица к поэтажному плану дома (здания)

Наименование частей здания	Формула подсчета площадей по внутреннему обмеру	Общая площадь, кв.м	в том числе			Высота помещения по внутр. обмеру, м	Самовол. переоборудов. площадь, кв.м	Примечание
			площадь, кв.м	из нее				
				жилая (основная), кв.м	подсобная (вспомогательная), кв.м			
5	6	7	8	9	10	11	12	13
жилая комната	5,1*3,7	18,9	18,9	18,9		3,10		
жилая комната	4,73*3,7	17,5	17,5	17,5				
жилая комната	4,87*3,7	18,0	18,0	18,0				
жилая комната	5,4*5,2-2,5*1,93	23,3	23,3	23,3				
жилая комната	5,35*4,65	24,9	24,9	24,9				
жилая комната	3,95*4,55	18,0	18,0	18,0				
кухня	3,6*4,55	16,4	16,4		16,4			
коридор	2,85*2,7-1,6*1,95	4,6	4,6		4,6			
ванная	1,45*1,35	2,0	2,0		2,0			
ванная	1,35*1,63	2,2	2,2		2,2			
умывальник	3,9*1,65	6,4	6,4		6,4			
туалет	3,6*2,65	9,5	9,5		9,5			
коридор	0,9*1,65	1,5	1,5		1,5			
жилая комната	4,8*2,65	12,7	12,7	12,7				
кладовая	1,48*1,8	2,7	2,7		2,7			
жилая комната	4,3*4,55	19,6	19,6	19,6				
жилая комната	4,1*5,2	21,3	21,3	21,3				
жилая комната	5,1*3,94	20,1	20,1	20,1				
коридор	1,15*5,25+1,8*1,8	9,3	9,3		9,3			
кладовая	1,45*1,8	2,6	2,6		2,6			
коридор	14,20*1,15+1,8*2,4	20,7	20,7		20,7			
	Итого по 1 этажу	272,2	272,2	194,3	77,9			
жилая комната	5,1*3,7	18,9	18,9	18,9		3,05		
жилая комната	4,73*3,75	17,7	17,7	17,7				
жилая комната	4,5*3,75	16,9	16,9	16,9				
жилая комната	5,5*3,7	20,4	20,4	20,4				
жилая комната	5,55*4,65	25,8	25,8	25,8				
жилая комната	3,95*4,65	18,4	18,4	18,4				
кухня	3,6*4,65	16,7	16,7		16,7			
коридор	2,7*2,85-1,6*1,95	4,6	4,6		4,6			
ванная	1,4*1,45	2,0	2,0		2,0			
ванная	1,3*1,7	2,2	2,2		2,2			
умывальник	4,1*1,7	7,0	7,0		7,0			
туалет	3,7*2,7	10,0	10,0		10,0			
кабинет	2,5*4,58	11,5	11,5	11,5				

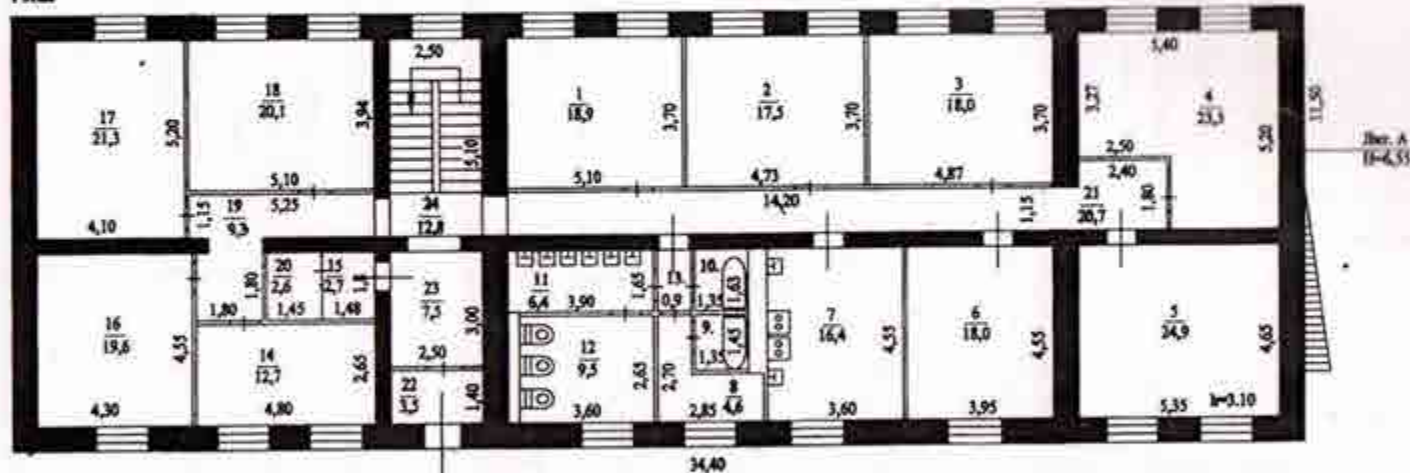
Жилых помещений соответствует определению общей площади жилого помещения, используемому в законе РФ (статья 15 пункт 5)

Литера	Этаж	Номер помещения, квартиры	Номер по плану	Назначение частей помещения	Формула подсчета площадей по внутреннему обмеру	Общая площадь, кв.м	в том числе		Высота помещения по внутр. обмеру, м	Самовол. переоборудов. площадь, кв.м	Примечание	
							площадь, кв.м	из нее				
								жилая (основная), кв.м				подсобная (вспомогательная), кв.м
1	2	3	4	5	6	7	8	9	10	11	12	13
			14	жилая комната	$4,9 \times 2,65$	13,0	13,0	13,0				
			15	кладовая	$2,97 \times 1,8$	5,3	5,3					
			16	жилая комната	$4,3 \times 4,55$	19,6	19,6	19,6				
			17	жилая комната	$4,1 \times 5,2$	21,3	21,3	21,3				
			18	жилая комната	$5,1 \times 3,75$	19,1	19,1	19,1				
			19	коридор	$14,56 \times 1,3 + 5,55 \times 1,3$	26,1	26,1		26,1			
			20	коридор	$1,0 \times 1,7$	1,7	1,7		1,7			
			21	коридор	$5,1 \times 1,3 + 1,8 \times 1,75$	9,8	9,8		9,8			
				ВСЕГО	Итого по 2 этажу	288,0	288,0	202,6	85,4			
						560,2	560,2	396,9	163,3			
A				лестничные клетки 1 этажа								
	1		22	тамбур	$1,4 \times 2,50$	3,5						
			23	коридор общего пользования	$2,5 \times 3,0$	7,5						
			24	лестница	$5,1 \times 2,5$	12,8						
				Итого		23,8						
A				лестничные клетки 2 эт.								
	2		22	лестница	$5,1 \times 2,5$	12,8						
				Итого		12,8						
				Итого	S лест.клеток	36,6						
				ВСЕГО	по зданию с лест.клетками	596,8	560,2	396,9	163,3			

2 этаж



1 этаж



РФ 47	Офис ГУ "Леноблнвентаризация" Кировское БТИ	инв. № 3747
лист №	Поздний план общежития, расположенного в д. № 2 по Кооперативному пер. г.Отрадное Кировского района	М 1: 200
Дата	ФИО	Подпись
21.08.06	Исполнитель Ермолен А.А.	<i>[Signature]</i>
21.08.06	Проверил Садова С.Ю.	<i>[Signature]</i>

Х. Экспликация к поэтажному плану дома (здания)

Литера	Этаж	Номер помещения, квартиры	Номер по плану	Назначение частей помещения	Формула подсчета площадей по внутреннему обмеру	Общая площадь, кв.м	в том числе			Высота помещения по внутр. обмеру, м	Самовол. переоборудов. площадь, кв.м	Примечание
							площадь, кв.м	из нее				
								жилая (основная), кв.м	подсобная (вспомогательная), кв.м			
1	2	3	4	5	6	7	8	9	10	11	12	13

в экспликации жилых помещений соответствует определению общей площади жилого помещения, используемому в Жилищном Кодексе РФ (статья 15 пункт 5)

ХII. Техническое описание дома или его основных частей и определение износа

ЖИТИЕ ЛИТЕРА А

ГОД ПОСТРОЙКИ 1953

СБОРНИК № 28

КА КАПИТАЛЬНОСТИ 1

ВИД ЧИСЛО ЭТАЖЕЙ 2

ТАБЛИЦА № 99в

КИ простая

Наименование конструктивных элементов	Описание элемента	Признаки износа	Удельн. вес по таблице	Ценностные коэффициенты	Удельн. вес после цк	Процент износа	Проц износа к строению
2	3	4	5	6	7	8	9
Фундамент	бетонный ленточный	трещины, увлажнение цоколя	9	1	9	35	3,15
Стены	кирпичные в 2 кирп., 1.5 кирп.	выветривание швов; ослабление кирпичной кладки стен, карниза, перемычек с выпадением кирпичей; следы увлажнения	24	1	24	40	9,6
и перегородки	каркасно-фибrolитовые	трещины и сколы в местах сопряжений со стенами					
4 Перекрытия	железобетонные утепленные	отдельные трещины, поверхностные отколы в растянутой зоне, незначительное увлажнение местами, прогибы	8	1	8	30	2,4
5 Кровля	мягкая рулонная по железобетонным плитам	вздутие поверхности, трещины, разрывы верх. слоя, треб. замены 10% кровли	4	1	4	30	1,2
6 Полы	дошчатые по лагам, покрыты линолеумом, в санузлах облицованы метлахской плиткой	материал пола истерт, пробит, порван, просадки основания местами	8	1	8	45	3,6
7 Проемы	окна- по два створных переплета в проеме, окрашены; двери- заводского изготовления, окрашены	коробки местами поражены гнилью, наличники местами утрачены, обвязка полотен повреждена	10	1	10	45	4,5
8 Отделка наружная	оштукатурен, окрашен	окрасочный слой растрескался, потемнел и загрязнился; местами отслоения и вздутия	14	1	14	50	7
и внутренняя	стены окрашены, оклеены обоями; потолки- побелены	окрасочный слой растрескался, потемнел и загрязнился; отслоения и обрывы кромок обоев					
9 Сан и эл-тех. устр-ва			14	1	14	50	7
Центр. отопление	центральное						
Водопровод	центральное						
Гор. водоснабжение	центральное						
Ванны	есть						
Канализация	центральное						
Санузел	оборудованы						
Электроосвещение	скрытая проводка						
Телефон	есть						
Электроплита	есть						
10 Прочие работы	отмостки, двухмаршевая лестница, пожарный выход	выбоины, коррозия мет. конструкций	9	1	9	50	4,5
		ИТОГО	100		100		42,95

XIII. Техническое описание нежилых пристроек неотапливаемых подвалов, служебных построек

Наименование конструктивных элементов	Описание элементов	Удел. веса по табл.	Ценност. коэффци.	У дел. веса после ЦК.	Описание элементов	У дел. веса по табл.	Ценност. коэффци.	У дел. веса
ИТОГО					ИТОГО			

Наименование конструктивных элементов	Описание элементов	У дел. веса по табл.	Ценност. коэффци.	У дел. веса после ЦК.	Описание элементов	У дел. веса по табл.	Ценност. коэффци.	У дел. веса
ИТОГО					ИТОГО			

XV. Исчисление стоимости строений и сооружений в ценах 1969 г.

Литера	Наименование строений и сооружений	№ сборника	№ таблицы	Измеритель	Стоим. измерителя по таблице	Ценностный коэффициент	Стоим. измер. после цен. коэф.	Надбавки к стоим. измер	Коэффициенты к стоим. измер	Стоимость измер. с попр.	Объем, площадь, кол-во	Восстановительная стоимость	Процент износа	Действительная стоимость
A	2-эт. общежитие	28	99в	м3							2591		43	
	ИТОГО													

Балансовая стоимость на 2006г. составляет 210038 руб.

XVI. Пересчет инвентаризационной стоимости по коэффициентам индексации

В данном случае раздел не заполняется

XVII. Перечень документов, приложенных к настоящему паспорту

№№ п/п	Наименование	Дата составления	Масштаб	Количество листов	Примечание
1	План (схема) земельного участка	21.08.06г.		1	
2	Позтажный план дома	21.08.06г.	1:100	1	

«10» 08 2006 г.

«29» 08 2006 г.

«28» 08 2006 г.

Исполнил

Проверил

Начальник БТИ

А.А. Ермолина

Садова С.Ю. Митина Е.В.

В.И. Попова

ВЫПИСКА

из Единого государственного реестра юридических лиц

06.06.2019

№ ЮЭ9965-19-
54010212

дата формирования выписки

Настоящая выписка содержит сведения о юридическом лице

**АДМИНИСТРАЦИЯ ОТРАДНЕНСКОГО ГОРОДСКОГО ПОСЕЛЕНИЯ КИРОВСКОГО
МУНИЦИПАЛЬНОГО РАЙОНА ЛЕНИНГРАДСКОЙ ОБЛАСТИ**

полное наименование юридического лица

ОГРН 1 0 5 4 7 0 0 3 2 6 0 8 6

включенные в Единый государственный реестр юридических лиц по состоянию на

« 06 » июня 20 19 г.
число месяц год

№ п/п	Наименование показателя	Значение показателя
1	2	3
Наименование		
1	Полное наименование	АДМИНИСТРАЦИЯ ОТРАДНЕНСКОГО ГОРОДСКОГО ПОСЕЛЕНИЯ КИРОВСКОГО МУНИЦИПАЛЬНОГО РАЙОНА ЛЕНИНГРАДСКОЙ ОБЛАСТИ
2	Сокращенное наименование	АДМИНИСТРАЦИЯ МО "ГОРОД ОТРАДНОЕ"
3	ГРН и дата внесения в ЕГРЮЛ записи, содержащей указанные сведения	2114706041866 08.12.2011
Адрес (место нахождения)		
4	Почтовый индекс	187330
5	Субъект Российской Федерации	ОБЛАСТЬ ЛЕНИНГРАДСКАЯ
6	Район (уезд и т.п.)	РАЙОН КИРОВСКИЙ
7	Город (волость и т.п.)	ГОРОД ОТРАДНОЕ
8	Улица (проспект, переулок и т.д.)	УЛИЦА ГАГАРИНА
9	Дом (владение и т.п.)	1
10	ГРН и дата внесения в ЕГРЮЛ записи, содержащей указанные сведения	2124706004993 27.03.2012
Сведения о регистрации		
11	Способ образования	Создание юридического лица
12	ОГРН	1054700326086
13	Дата регистрации	28.12.2005
14	ГРН и дата внесения в ЕГРЮЛ записи, содержащей указанные сведения	1054700326086 28.12.2005
Сведения о регистрирующем органе по месту нахождения юридического лица		
15	Наименование регистрирующего органа	Инспекция Федеральной налоговой службы по Выборгскому району Ленинградской области
16	Адрес регистрирующего органа	188801, г.Выборг, ул.Гагарина, 27 А

17	ГРН и дата внесения в ЕГРЮЛ записи, содержащей указанные сведения	2154706074224 07.10.2015
Сведения об учете в налоговом органе		
18	ИНН	4706023896
19	КПП	470601001
20	Дата постановки на учет	28.12.2005
21	Наименование налогового органа	Межрайонная инспекция Федеральной налоговой службы №2 по Ленинградской области
22	ГРН и дата внесения в ЕГРЮЛ записи, содержащей указанные сведения	2054700326349 31.12.2005
Сведения о регистрации в качестве страхователя в территориальном органе Пенсионного фонда Российской Федерации		
23	Регистрационный номер	057008010699
24	Дата регистрации	12.01.2006
25	Наименование территориального органа Пенсионного фонда	Управление Пенсионного фонда Российской Федерации по Кировскому району Ленинградской области
26	ГРН и дата внесения в ЕГРЮЛ записи, содержащей указанные сведения	2104706010539 08.02.2010
Сведения о регистрации в качестве страхователя в исполнительном органе Фонда социального страхования Российской Федерации		
27	Регистрационный номер	471200214647001
28	Дата регистрации	12.01.2006
29	Наименование исполнительного органа Фонда социального страхования	Государственное учреждение - Ленинградское региональное отделение Фонда социального страхования Российской Федерации
30	ГРН и дата внесения в ЕГРЮЛ записи, содержащей указанные сведения	2064706042190 15.12.2006
Сведения о лице, имеющем право без доверенности действовать от имени юридического лица		
31	ГРН и дата внесения в ЕГРЮЛ сведений о данном лице	2144706014561 13.11.2014
32	Фамилия	ЛЕТУНОВСКАЯ
33	Имя	ВЕРА
34	Отчество	ИВАНОВНА
35	ИНН	470600873186
36	ГРН и дата внесения в ЕГРЮЛ записи, содержащей указанные сведения	2144706014561 13.11.2014
37	Должность	ГЛАВА АДМИНИСТРАЦИИ
38	ГРН и дата внесения в ЕГРЮЛ записи, содержащей указанные сведения	2144706014561 13.11.2014
Сведения об учредителях (участниках) юридического лица		
39	ГРН и дата внесения в ЕГРЮЛ сведений о данном лице	2164704550965 04.10.2016

КАДАСТРОВЫЙ ПАСПОРТ

здания, сооружения, объекта незавершенного строительства

Лист №	1	Всего листов:	2
--------	---	---------------	---

Здания	
(вид объекта недвижимого имущества)	

"04" октября 2013 г. № 47/201/13-320973	
Кадастровый номер:	47:16:0000000:7364
Номер кадастрового квартала:	47:16:0000000
Характер сведений государственного кадастра недвижимости (статус записи об объекте):	—

Описание объекта недвижимого имущества:

1	Местоположение:	Ленинградская область, р-н Кировский, г Отрадное, пер Кооперативный, д 2	
2	Основная характеристика:	площадь	560.2
		(тип)	(значение)
	степень готовности объекта незавершенного строительства (%)		кв.м (единица измерения)
		—	
3	Назначение:	Нежилое здание	
4	Этажность:	2	0
		количество этажей	количество подземных этажей
5	Материал стен:	Кирпичные	
6	Год ввода в эксплуатацию (завершения строительства):	1977	
7	Кадастровая стоимость (руб.):	—	
8	Кадастровый номер земельного участка (участков), в пределах которого расположен объект недвижимого имущества:	—	
9	Предыдущие кадастровые (условные) номера объекта недвижимого имущества:	3747, А	
10	Особые отметки:	—	
11	Наименование органа кадастрового учета:	Управление Росреестра по Ленинградской области. Кировский отдел	

вступивший в силу	Н. В. Птицына
(подпись)	(инициалы, фамилия)



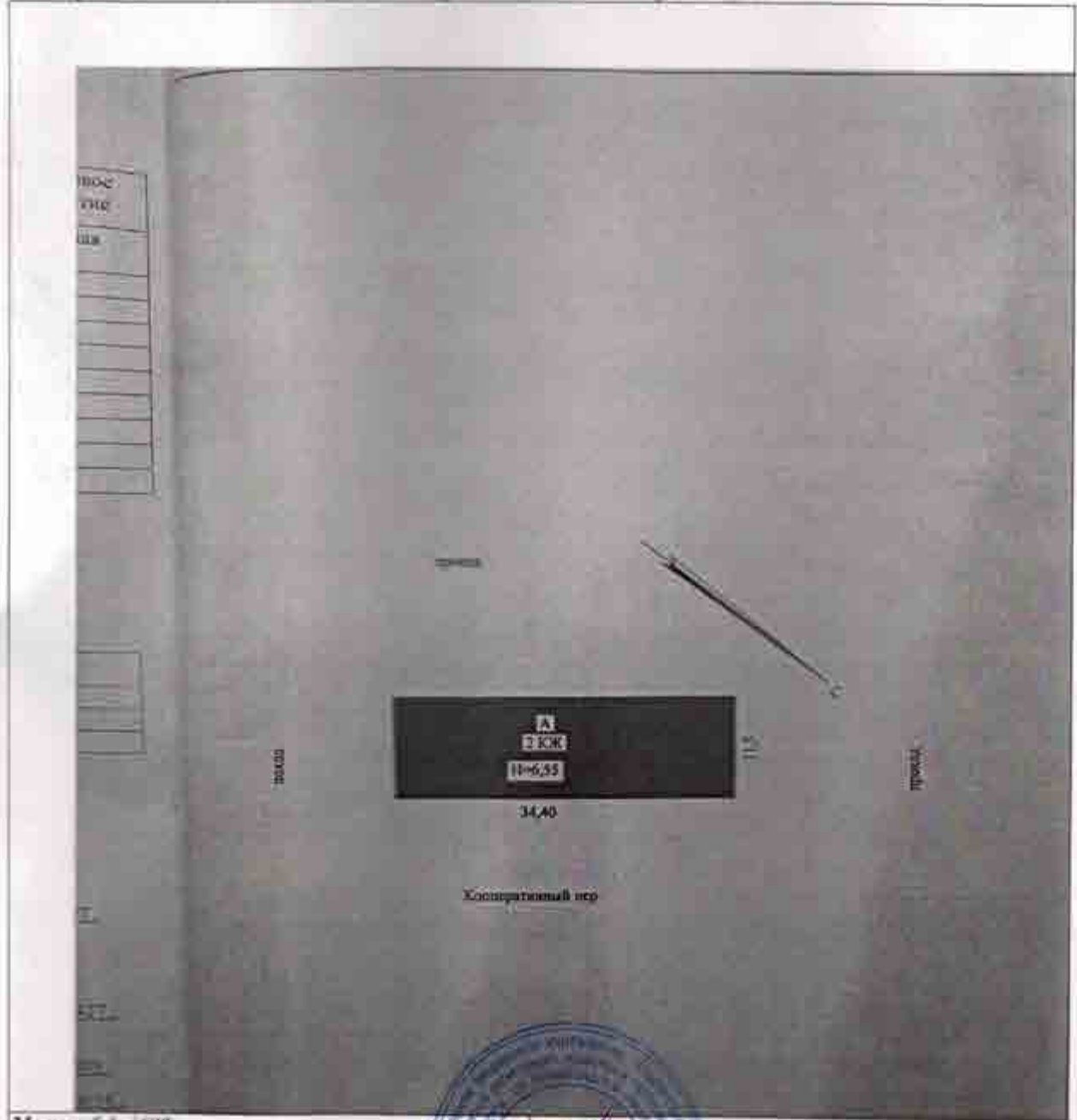
КАДАСТРОВЫЙ ПАСПОРТ
техническое описание, объекты недвижимого имущества

Земля	
(вид объекта недвижимого имущества)	

Лист №:	2	Всего листов:	2
---------	---	---------------	---

"04" октября 2013 г. № 47/2013-С/ПФТ
Кадастровый номер: 47-08-0080000-7164

Схема расположения объекта недвижимого имущества на земельном участке



Масштаб 1: 689

ведущий инженер <small>(полное наименование должности)</small>		Н. В. Птицына <small>(инициалы, фамилия)</small>
-------------------------------------------------------------------	--	-----------------------------------------------------