

ТЕХНИЧЕСКИЙ ПЛАН

Здания

(над объектом недвижимости, в отношении которого подготовлен технический план, в родителном наде же)

Общие сведения о кадастровых работах

1. Технический план подготовлен в результате выполнения кадастровых работ в связи с изменением сведений о наименовании здания с кадастровым номером 47:16:0000000:7364

2. Сведения о заказчике кадастровых работ:

Администрация Отрадного городского поселения Кировского муниципального района Ленинградской области, ОГРН: 1054700326086, ИНН: 4706023896

3. Сведения о кадастровом инженер:

Фамилия, имя, отчество (при наличии отчества): Скоморохова Юлия Олеговна

Страховой номер индивидуального лицевого счета: 063-246-868 68

№ регистрации в государственном реестре лиц, осуществляющих кадастровую деятельность: 9132

Контактный телефон: +79111977444

Почтовый адрес и адрес электронной почты, по которым осуществляется связь с кадастровым инженером: Кировский район, г. Кировск, ул. Набережная, д. 1А, каб. 1
yskomoroshka@yandex.ru

Наименование саморегулируемой организации кадастровых инженеров, членом которой является кадастровый инженер:

Ассоциация Саморегулируемая организация "Профессиональный Центр Кадастровых инженеров"

Сокращенное наименование юридического лица, если кадастровый инженер является работником юридического лица: ООО "ГЕОЦЕНТР КАДАСТРА, ИЗЫСКАНИЙ И НЕДВИЖИМОСТИ СЕВЕРО-ЗАПАДА"

№ и дата заключения договора на выполнение кадастровых работ:

№ 25/19 «30» мая 2019 г.

Дата подготовки технического плана (число, месяц, год): «06» июня 2019 г.

Исходные данные

1. Перечень документов, использованных при подготовке технического плана

№ п/п	Наименование документа	Реквизиты документа
1	2	3
1	Выписка из ЕГРН об основных характеристиках и зарегистрированных правах на объект недвижимости	99/2019/264598571, ФГИС ЕГРН, 03.06.2019
2	Кадастровый план территории	99/2019/238028651, ФГИС ЕГРН, 09.01.2019
3	Выписка из ЕГРН об основных характеристиках и зарегистрированных правах на объект недвижимости	б/н. Управление федеральной службы государственной регистрации, кадастра и картографии по Ленинградской области, 07.06.2017
4	Постановление	305, Администрация муниципального образования Отраденское городское поселение Кировского муниципального района Ленинградской области, 28.05.2019
5	Технический паспорт	б/н, ГУП «Леноблинвентаризация» Кировское БТИ, 21.08.2006

2. Сведения о геодезической основе, использованной при подготовке технического плана Система координат МСК-47(зона 2)

№ п/п	Название пункта и тип знака геодезической сети	Класс геодезической сети	Координаты, м		Сведения о состоянии на «31» мая 2019 г.		
			X	Y	наружного знака пункта	центра пункта	марки
1	2	3	4	5	6	7	8
1	пп 5061 пункт полигонометрии	4 класс	416586.00	2241054.21	сохранился	сохранился	сохранился
2	пп 3189 пункт полигонометрии	4 класс	416755.04	2241538.01	сохранился	сохранился	сохранился
3	пп 18 пункт полигонометрии	4 класс	416853.47	2241829.19	сохранился	сохранился	сохранился

3. Сведения о средствах измерений

№ п/п	Наименование прибора (инструмента, аппаратуры)	Сведения об утверждении типа средств измерений	Реквизиты свидетельства о поверке прибора (инструмента, аппаратуры)
1	2	3	4
1	Sokkia cx-105	49708-12, 27.12.2019	№ АПМ 0248285 от 28.12.2018г.
2	Лазерный дальномер	38321-08, 27.12.2019г	АПМ 0248287 от 28.12.2018г

4. Сведения об объекте (объектах) недвижимости, из которого (которых) был образован объект недвижимости

№ п/п	Кадастровый номер
1	2
1	-

Исходные данные

5. Сведения о помещениях, машино-местах, расположенных в здании, сооружении

5.1. Сведения о помещениях, расположенных в здании, сооружении

№ п/п	Кадастровый номер помещения
1	2
-	-

5.2. Сведения о машино-местах, расположенных в здании, сооружении

№ п/п	Кадастровый номер машино-места
1	2
-	-

6. Сведения об объектах недвижимости, входящих в состав одного недвижимого комплекса

№ п/п	Вид объекта недвижимости, входящего в состав одного недвижимого комплекса	Кадастровый номер
1	2	3
-	-	-

Сведения о выполненных измерениях и расчетах

1. Метод определения координат характерных точек контура объекта недвижимости, части (частей) объекта недвижимости

Номер контура	Номера характерных точек контура	Метод определения координат
1	2	3
-	1	Геодезический метод
-	2	Геодезический метод
-	3	Геодезический метод
-	4	Геодезический метод
-	1	Геодезический метод

2. Точность определения координат характерных точек контура объекта недвижимости

Номер контура	Номера характерных точек контура	Формулы, примененные для расчета средней квадратической погрешности определения координат характерных точек контура (Mt), м
1	2	3
-	1	$Mt = \sqrt{([\Delta^2]/n)} = \sqrt{([0,2^2]/2)} = 0,1$
-	2	$Mt = \sqrt{([\Delta^2]/n)} = \sqrt{([0,2^2]/2)} = 0,1$
-	3	$Mt = \sqrt{([\Delta^2]/n)} = \sqrt{([0,2^2]/2)} = 0,1$
-	4	$Mt = \sqrt{([\Delta^2]/n)} = \sqrt{([0,2^2]/2)} = 0,1$

3. Точность определения координат характерных точек контура части (частей) объекта недвижимости

Номер контура	Номера характерных точек контура	Учетный номер или обозначение части	Формулы, примененные для расчета средней квадратической погрешности определения координат характерных точек контура (Mt), м
1	2	3	4
-	-	-	-

Описание местоположения объекта недвижимости

2. Описание местоположения машино-места

Обозначение машино-места (номер)

2.1. Сведения о расстояниях

2.1.1. Сведения о расстояниях от специальных меток до характерных точек границ машино-места

№ п/п специальной метки	№ п/п характерной точки границы машино-места	Расстояние, м
1	2	3
-	-	-

2.1.2. Сведения о расстояниях между характерными точками границ машино-места

№ п/п характерной точки границы машино-места	№ п/п характерной точки границы машино-места	Расстояние, м
1	2	3
-	-	-

2.2. Сведения о координатах специальных меток

№ п/п специальной метки	Координаты, м		Средняя квадратическая погрешность определения координат (M _t), м
	X	Y	
1	2	3	4
-	-	-	-

2.3. Сведения о характерных точках границ помещения, в котором расположено машино-место

Номера характерных точек границ помещения	Координаты, м		Средняя квадратическая погрешность определения координат характерных точек (M _t), м
	X	Y	
1	2	3	4
-	-	-	-

Характеристики объекта недвижимости

	Наименование характеристики	Значение характеристики
	2	3
1	Вид объекта недвижимости	Здание
2	Кадастровый номер объекта недвижимости	47:16:0000000:7364
3	Ранее присвоенный государственный учетный номер объекта недвижимости (кадастровый, инвентарный или условный номер)	Инвентарный номер: 3747(ГУП Леноблинвентаризация)
	Кадастровый номер исходного объекта недвижимости	-
4	Кадастровый номер земельного участка (земельных участков), в пределах которого (которых) расположен объект недвижимости	-
5	Номер кадастрового квартала (кадастровых кварталов), в пределах которого (которых) расположен объект недвижимости	47:16:0201041
6	Кадастровый номер иного объекта недвижимости, в пределах (в составе) которого расположен объект недвижимости	-
	Номер, тип этажа (этажей), на котором (которых) расположено помещение	-
	Номер, тип этажа, на котором расположено машино-место	-
	Обозначение (номер) помещения, машино-места на поэтажном плане	-
7	Адрес объекта недвижимости	187330, Ленинградская область, район Кировский, город Отрадное, переулок Кооперативный, дом 2
	Дата последнего обновления записи в государственном адресном реестре	«___» _____ г.
	Местоположение объекта недвижимости	-
	Дополнение местоположения объекта недвижимости	-
8	Назначение объекта недвижимости	Нежилое
	Проектируемое назначение объекта незавершенного строительства	-
9	Наименование объекта недвижимости	Гостиница
10	Количество этажей объекта недвижимости	2
	в том числе подземных	-
11	Материал наружных стен здания	Кирпичные
12	Год ввода объекта недвижимости в эксплуатацию по завершении его строительства	1977
	Год завершения строительства объекта недвижимости	-
13	Площадь объекта недвижимости (P), м ²	560.2
14	Вид (виды) разрешенного использования объекта недвижимости	-
15	Основная характеристика сооружения и ее значение	-
	Основная характеристика объекта незавершенного строительства и ее проектируемое значение	-

36	<p>Степень готовности объекта незавершенного строительства, %</p>	
	<p>Сведения о включении объекта недвижимости в единый государственный реестр объектов культурного наследия (памятников истории и культуры) народов Российской Федерации</p>	
	<p>Регистрационный номер, вид и наименование объекта недвижимости в едином государственном реестре объектов культурного наследия (памятников истории и культуры) народов Российской Федерации либо регистрационный номер учетной карты объекта, представляющего собой историко-культурную ценность, вид и наименование выявленного объекта культурного наследия</p>	
17	<p>Реквизиты решений Правительства Российской Федерации, органов охраны объектов культурного наследия о включении объекта недвижимости в единый государственный реестр объектов культурного наследия (памятников истории и культуры) народов Российской Федерации либо об отнесении объекта недвижимости к выявленным объектам культурного наследия, подлежащим государственной охране</p>	
	<p>Реквизиты документа, на основании которого установлены требования к сохранению, содержанию и использованию объектов культурного наследия (памятников истории и культуры) народов Российской Федерации, требования к обеспечению доступа к таким объектам либо выявленного объекта культурного наследия</p>	

Заключение кадастрового инженера

На основании договора № 25/19 от 30.05.2019г. был подготовлен технический план здания, расположенного по адресу: Ленинградская обл, р-н Кировский, г. Отрадное, пер.Кооперативный, д.2

ОКС является зданием –расположен на территории кадастрового квартала 47:16:020104) . согласно постановления № 305 от 28.05.2019г. Администрации МО Отраденское городское поселение Кировского муниципального района Ленинградской области было установлено наименование объекта с кад. № 47:16:0000000:7364 –Гостиница.

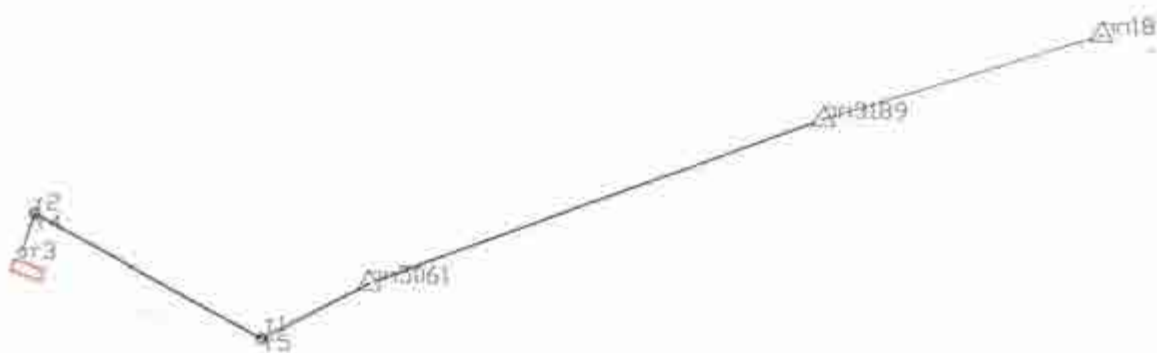
Ранее объект имел наименование-2 этажное общежитие. Кадастровым инженером был проведен натурный осмотр и проведены необходимые измерения. По итогам замеров были подготовлены планы этажей.

Наименование объекта- гостиница, назначение -нежилое, материал стен-кирпич, кол-во этажей-2, в том числе подземных-0, общая площадь здания составляет 560.2 кв.м.





Технический план подготовил кадастровый инженер Скоморохова Юлия Олеговна, являющийся членом СРО КИ Ассоциация Саморегулируемая организация "Профессиональный Центр Кадастровых инженеров" (уникальный реестровый номер кадастрового инженера в реестре членов СРО КИ N 0730). Сведения о СРО КИ Ассоциация Саморегулируемая организация "Профессиональный Центр Кадастровых инженеров" содержатся в государственном реестре СРО КИ (уникальный номер реестровой записи от "01" сентября 2016 г. N 012).

ТЕХНИЧЕСКИЙ ПЛАН

Схема геодезических построений

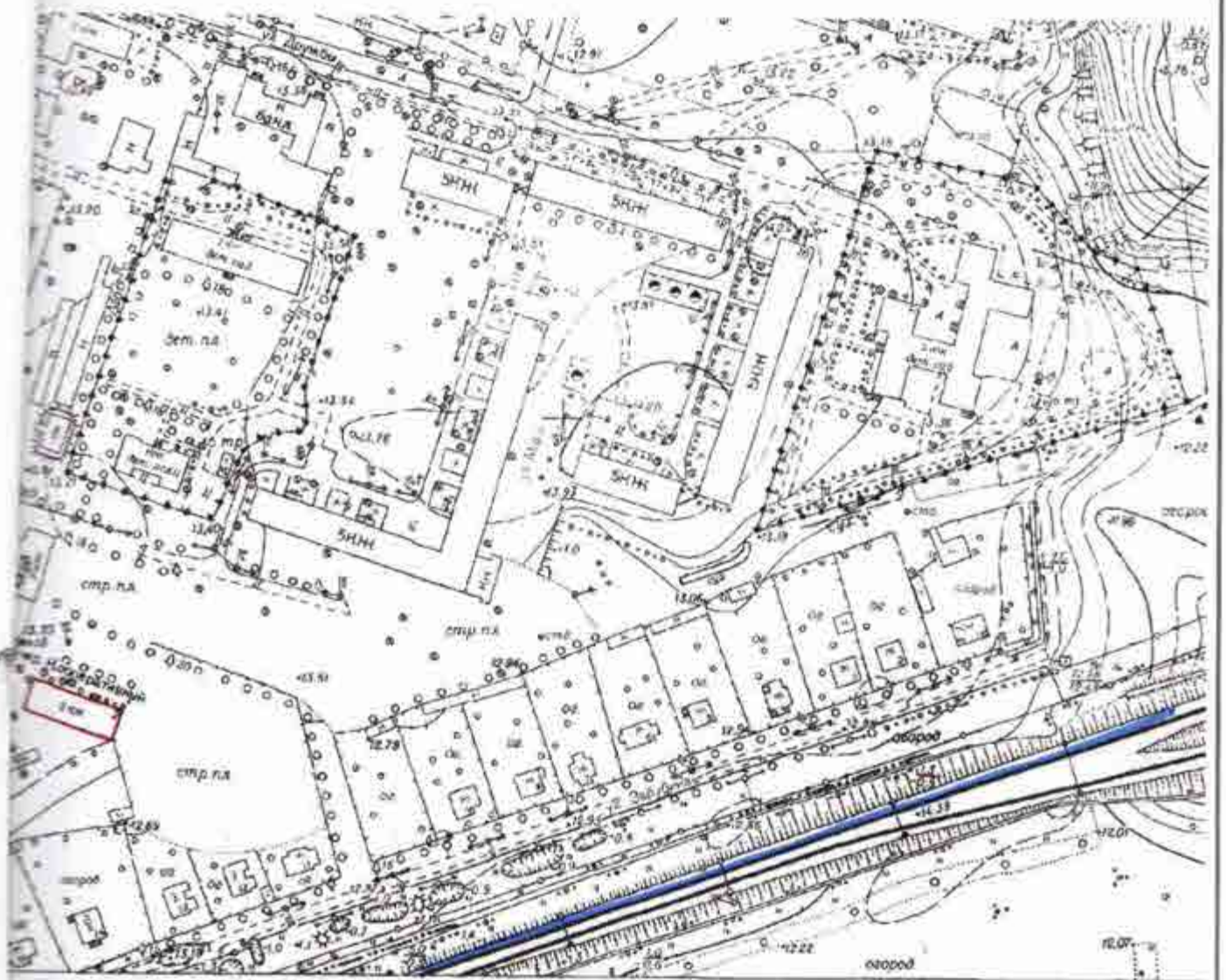


Условные обозначения:




-  - часть контура здания, установленная при проведении кадастровых работ
-  - направления геодезических построений при создании съёмочного обоснования
-  - пункты государственной геодезической сети
-  - Т1 - обозначение точки теодолитного хода

ТЕХНИЧЕСКИЙ ПЛАН

Схема расположения объекта недвижимости (части объекта недвижимости) на земельном участке

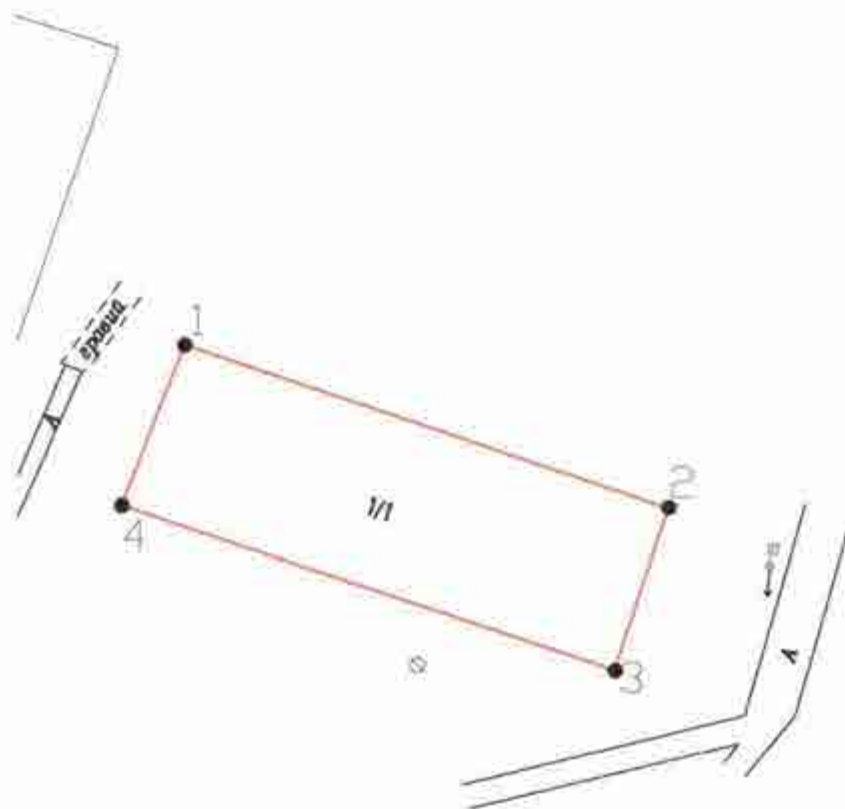


словные обозначения:

-  - контура здания, в отношении которого проводятся кадастровые работы
-  - граница земельного участка, в пределах которого расположен ОКС
-  - граница кадастрового квартала 47:16:0201041

ТЕХНИЧЕСКИЙ ПЛАН

Чертеж контура объекта недвижимости (части объекта недвижимости)



Масштаб 1: 500

словные обозначения:

- вновь образованная часть контура здания, установленная при проведении кадастровых работ

• 1 - обозначение характерной точки контура здания, полученной при проведении кадастровых работ

1/1 - обозначение контура объекта недвижимости

Выписка из Единого государственного реестра недвижимости (ЕГРН) **Сведения об основных характеристиках объекта недвижимости**

На основании запроса от 03.06.2019 г., поступившего на рассмотрение 03.06.2019 г., сообщаем, что согласно записям Единого государственного реестра недвижимости:

Здание			
<small>(вид объекта недвижимости)</small>			
Лист № <u> </u> Раздела <u>1</u>	Всего листов раздела <u>1</u> : <u> </u>	Всего разделов: <u> </u>	Всего листов выписки: <u> </u>
03.06.2019 № 99/2019/264598571			
Кадастровый номер:		47:16:0000000:7364	

Номер кадастрового квартала:	47:16:0000000
Дата присвоения кадастрового номера:	08.07.2012
Ранее присвоенный государственный учетный номер:	Инвентарный номер: 3747

Адрес:	Ленинградская область, Кировский р-н, г Отрадное, пер Кооперативный, д 2
Площадь, м²:	560.2
Назначение:	Нежилое здание
Наименование:	2-этажное общежитие
Количество этажей, в том числе подземных этажей:	2, в том числе подземных 0
Год ввода в эксплуатацию по завершении строительства:	1977
Год завершения строительства:	1977
Кадастровая стоимость, руб.:	12955319.65
Кадастровые номера иных объектов недвижимости, в пределах которых расположен объект недвижимости:	данные отсутствуют
Кадастровые номера помещений, машино-мест, расположенных в здании или сооружении:	данные отсутствуют
Виды разрешенного использования:	данные отсутствуют
Статус записи об объекте недвижимости:	Сведения об объекте недвижимости имеют статус "актуальные, ранее учтенные"
Особые отметки:	Сведения необходимые для заполнения раздела 4 отсутствуют.
Получатель выписки:	ООО "ТехноКад" ИНН 5009046312

Государственный регистратор	ФГИС ЕГРН
<small>(подпись)</small>	<small>(подпись)</small>

Лист № <u> </u> Раздела <u>2</u>	Всего листов раздела <u>2</u> : <u> </u>	Всего разделов: <u> </u>	Всего листов выписки: <u> </u>
03.06.2019 № 99/2019/264598571			
Кадастровый номер:		47:16:0000000:7364	

1. Правообладатель (правообладатели):	1.1. Отраденское городское поселение Кировского муниципального района Ленинградской области
2. Вид, номер и дата государственной регистрации права:	2.1. Собственность, № 47:16:0000000:7364-47/010/2017-1 от 07.06.2017
3. Документы-основания:	3.1. сведения не предоставляются
4. Ограничение прав и обременение объекта недвижимости:	не зарегистрировано
5. Сведения о наличии решения об изъятии объекта недвижимости для государственных и муниципальных нужд:	данные отсутствуют
6. Сведения об осуществлении государственной регистрации прав без необходимого в силу закона согласия третьего лица, органа:	данные отсутствуют

Государственный регистратор <small>(подпись, наименование должности)</small>	 <small>(подпись)</small>	ФГИС ЕГРН <small>(подпись, фамилия)</small>
---	------------------------------	--

М.П.

Выписка из Единого государственного реестра недвижимости об основных характеристиках и зарегистрированных правах на объект недвижимости
 Сведения об основных характеристиках объекта недвижимости

В Единый государственный реестр недвижимости внесены следующие сведения:

Датуме			
<small>(год, область (край, республика))</small>			
Лист № <u>1</u> Раздела <u>1</u>	Всего листов раздела <u>1</u> : <u>1</u>	Всего разделов: <u>2</u>	Всего листов выписки: <u>2</u>
07.06.2017			
Кадастровый номер:		47:16:0000000:7364	

Номер кадастрового квартала:	47:16:0000000
Дата присвоения кадастрового номера:	08.07.2012
Ранее присвоенный государственный учетный номер:	Инвентарный номер: 3747

Адрес:	Ленинградская область, Кировский р-н, г Отрадное, пер Кооперативный, д 2
Площадь, м²:	560,2
Назначение:	Нежилое здание
Наименование:	2-этажное общежитие
Количество этажей, в том числе подземных этажей:	2, в том числе подземных 0
Год ввода в эксплуатацию по завершении строительства:	1977
Год завершения строительства:	1977
Кадастровая стоимость, руб.:	12955319,65
Кадастровые номера иных объектов недвижимости, в пределах которых расположен объект недвижимости:	данные отсутствуют
Кадастровые номера помещений, машино-мест, расположенных в здании или сооружении:	данные отсутствуют
Виды разрешенного использования:	данные отсутствуют
Статус записи об объекте недвижимости:	Сведения об объекте недвижимости имеют статус "актуальные, ранее учтенные"
Особые отметки:	данные отсутствуют
Получатель выписки:	Отрадненское городское поселение Кировского муниципального района Ленинградской области

ВЕДУЩИЙ СПЕЦИАЛИСТ-ЭКСПЕРТ		Аникина И. С.
<small>(подпись, наименование должности)</small>	<small>(подпись)</small>	<small>(инициалы, фамилия)</small>



Страница			
<small>код объекта недвижимости</small>			
Лист № <u>7</u>	Раздела <u>2</u>	Всего листов раздела <u>21</u>	Всего разделов: <u>3</u>
07.06.2017		Всего листов выписки: <u>3</u>	
Кadaстровый номер:		47:16:0000000:7364	

1. Правообладатель (правообладатели):	1.1. Отраденское городское поселение Кировского муниципального района Ленинградской области
2. Вид, номер и дата государственной регистрации права:	2.1. Собственность, № 47:16:0000000:7364-47/010/2017-1 от 07.06.2017
3. Документы-основания:	3.1. Заочное решение Кировского городского суда Ленинградской области от 05.10.2016 №2-3218/2016, дата вступления в законную силу: 10.01.2017
4. Ограничение прав и обременение объекта недвижимости:	не зарегистрировано
5. Сведения о наличии решения об изъятии объекта недвижимости для государственных и муниципальных нужд:	данные отсутствуют
6. Сведения об осуществлении государственной регистрации прав без необходимого в силу закона согласия третьего лица, органа:	данные отсутствуют

ВЕДУЩИЙ СПЕЦИАЛИСТ-ЭКСПЕРТ

(подпись)

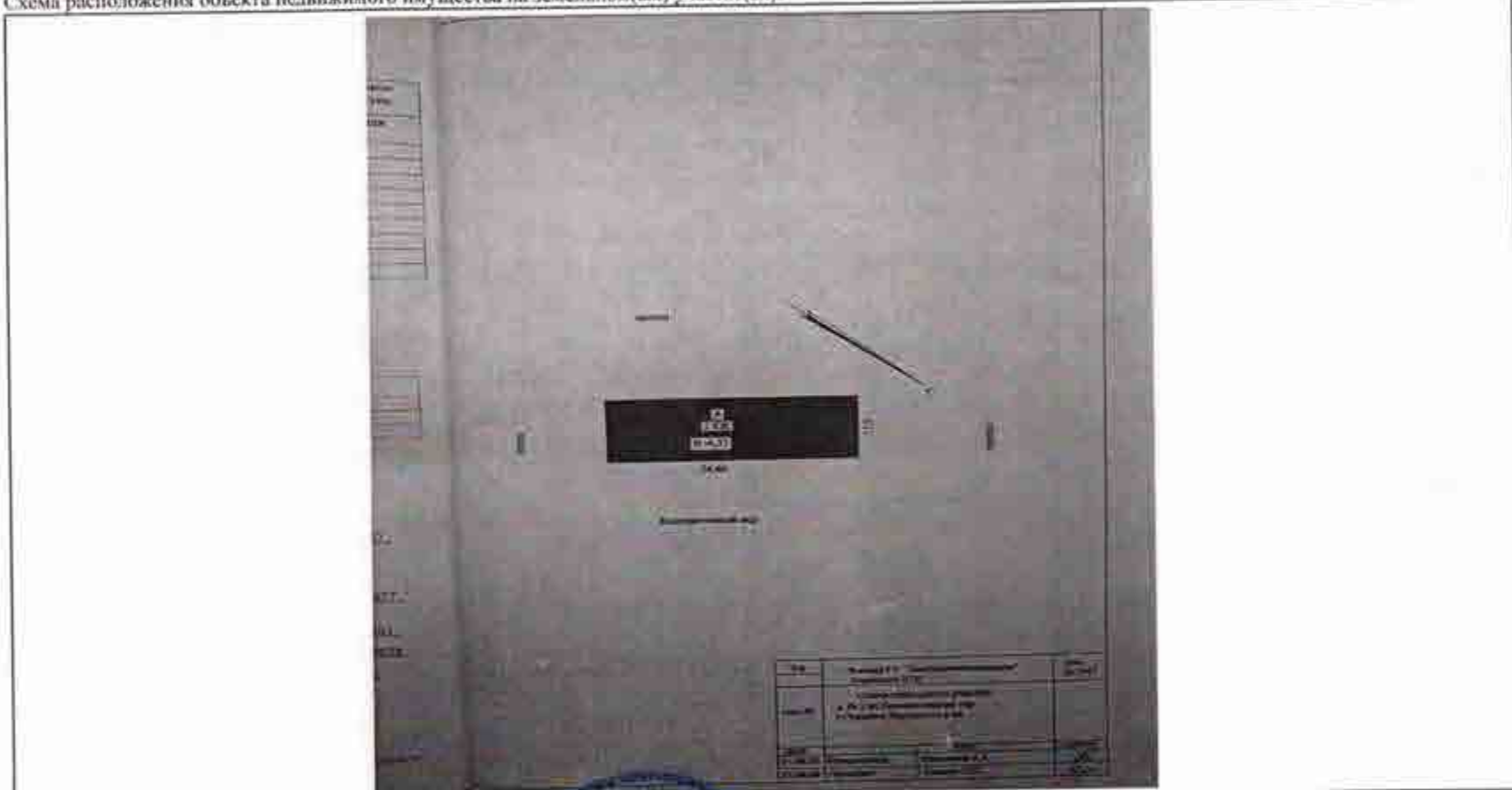
Ангина Н. С.

(подпись, фамилия)

М.П.

Лист № <u>1</u> Раздела <u>4</u>				Всего листов раздела <u>4: 1</u>		Всего разделов: <u>3</u>		Всего листов выписки: <u>1</u>	
07.06.2017				Кадастровый номер: 47:16:0000000:7364					

Схема расположения объекта недвижимого имущества на земельном(ых) участке(ах):



Масштаб 1:	данные отсутствуют
------------	--------------------

ВЕДУЩИЙ СПЕЦИАЛИСТ-ЭКСПЕРТ

(подпись, наименование должности)



М.П.

(подпись)

Аликина Н.С.

Аликина Н.С.

(инициалы, фамилия)