

Ленинградская область код 47

**Филиал ГУП «ЛЕНОБЛИНВЕНТАРИЗАЦИЯ»
Кировское БТИ**

ТЕХНИЧЕСКИЙ ПАСПОРТ

на здание банно-прачечного комбината с подвалом

назначение **нежилое здание**

использование **здание банно-прачечного комбината с подвалом**

адрес объекта **Ленинградская область**
или **Кировский район**
местоположение **г.Отрадное**
ул.Гагарина
дом № 5

Составлен по состоянию на **22 мая 2013г.**

Реестровый номер

Кадастровый (условный) номер

Инвентарный номер

1416

Год ввода в эксплуатацию: **1991**

Форма технического паспорта
утверждена приказом начальника
ГУ «Леноблинвентаризация»
от 15.07.2002 г. № 27

I. Сведения о принадлежности

Дата регистрации	Фамилия, имя и отчество. Наименование организации	Документы, устанавливающие право собственности	Долевое участие

II. Учет запрещений и арестов

НАЛОЖЕНО	СНЯТО

III. Общие сведения

- | | |
|---|--|
| 1. Серия, тип проекта <u>нетиповой .</u> | 11. Площадь квартир* , кв.м <u> . .</u> |
| 2. Число этажей:
надземных: <u>3.</u>
подземных: <u>1 (подвал).</u> | 12. Год постройки <u>1991.</u> |
| | 13. Год последнего капремонта <u> .</u> |
| 3. Площадь застройки, кв.м <u>1076,6.</u> | 14. Стоимость восстановительная
в ценах 1969г., руб. <u>446902.</u> |
| 4. Объем здания, куб.м <u>12383.</u> | 15. Стоимость действительная
в ценах 1969г., руб. <u>357522.</u> |
| 5. Общая площадь, кв.м <u>2813,4.</u> | 16. Балансовая стоимость, руб. <u> .</u> |
| 6. Площадь, кв.м <u>2813,4.</u> | 17. Физический износ, % <u>20.</u> |
| 7. Основная площадь, кв.м <u>2472,6.</u> | 18. Эксплуатационная организация |
| 8. Площадь балконов
лоджий и террас, кв.м <u> .</u> | |
| 9. Число лестниц <u> .</u> | |
| 10. Уборочная площадь
лестничных клеток, кв.м <u> .</u> | |

* соответствует определению общей площади жилых помещений, используемому в Жилищном Кодексе РФ (статья 15 пункт 5)

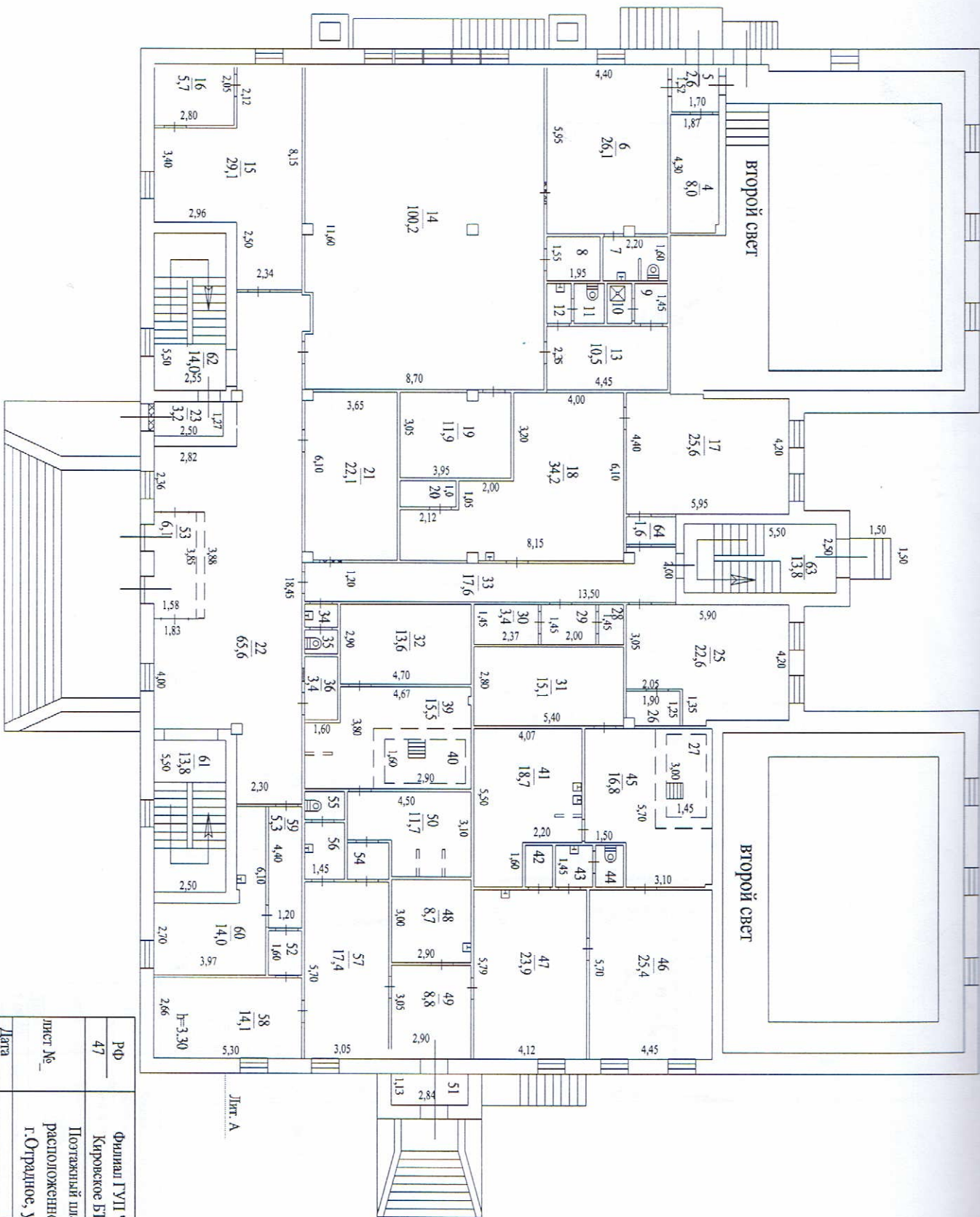
X. Экспликация к поэтажному плану дома (здания)

Литера	Этаж	Номер помещения, квартиры	Номер по плану	Назначение частей помещения	Формула подсчета площадей по внутреннему обмеру	Общая площадь, кв.м	в том числе			Высота помещения по внутр. обмеру, м	Самовол. пероборудов. площадь, кв.м	Примечание
							площадь, кв.м	из нее				
								основная, кв.м	вспомогательная, кв.м			
1	2	3	4	5	6	7	8	9	10	11	12	13
A1	под											
			1	бойлерная	11,6*8,8-0,5*0,5*6	100,6	100,6	100,6		4,00		
			2	помещение	22,85*27,34- 0,4*0,4*12-4,1*2,4- 3,68*4,35-3,35*5,0- 2,6*11,8-6,7*3,05- 6,5*3,15- 3,4*2,7+8,15*4,7- 0,25*0,4*2	537,5	537,5	537,5		3,20		
			3	калориферная	8*13,6+5,7*1,9- 0,4*0,4*3-4,8*3,0- 4,70*4,0-2,27*1,17	83,3	83,3	83,3				
			4	хлораторная	5,6*3,6	20,2	20,2	20,2		4,00		
			5	коридор	6,0*1,6	9,6	9,6		9,6			
			6	мастерская	1,46*3,7-0,5*0,5	5,2	5,2	5,2				
			7	мастерская	3,7*4,3-0,4*0,5	15,7	15,7	15,7				
			8	помещение	11,6*7,0-0,5*0,5*4- 6,0*3,84	57,2	57,2	57,2				
			9	помещение	1,05*2,15	2,3	2,3	2,3				
					Итого по под этажу	831,6	831,6	822,0	9,6			
A	1	1										
			4	электрошитовая	4,3*1,87-0,10*0,30	8,0	8,0	8,0		3,30		
			5	тамбур	1,52*1,7	2,6	2,6		2,6			
			6	кабинет	5,95*4,4-0,2*0,4	26,1	26,1	26,1				
			7	санузел	2,2*1,6-1,0*0,12	3,4	3,4		3,4			
			8	кладовая	1,55*1,95	3,0	3,0		3,0			
			9	коридор	1,45*1,2	1,7	1,7		1,7			
			10	душевая	1,45*0,9	1,3	1,3		1,3			
			11	туалет	1,4*1,1	1,5	1,5		1,5			
			12	умывальник	1,4*0,95	1,3	1,3		1,3			
			13	раздевалка	2,35*4,45	10,5	10,5	10,5				
			14	склад	11,6*8,7-0,28*1,5- 0,3*0,4-0,4*0,4	100,2	100,2	100,2				
			15	кабинет	8,15*2,34+2,96*3,4	29,1	29,1	29,1				
			16	гардеробная	2,05*2,8	5,7	5,7	5,7				
			17	кабинет	4,4*5,95-0,2*3,1	25,6	25,6	25,6				
			18	раздевалка	6,1*8,15-3,2*4,12- 1,05*2,12-0,3*0,4	34,2	34,2	34,2				
			19	кладовая	3,05*3,95-0,3*0,4	11,9	11,9		11,9			

Литера	Этаж	Номер помещения, квартиры	Номер по плану	Назначение частей помещения	Формула подсчета площадей по внутреннему обмеру	Общая площадь, кв.м	в том числе			Высота помещения по внутр. обмеру, м	Самовол. переоборудов. площадь, кв.м	Примечание
							площадь, кв.м	из нее				
								основная, кв.м	вспомогательная, кв.м			
1	2	3	4	5	6	7	8	9	10	11	12	13
			20	кладовая	$1,0*2,1$	2,1	2,1		2,1			
			21	кладовая	$6,1*3,65-0,2*0,3*2$	22,1	22,1	22,1				
			22	холл	$18,45*2,3+2,95*10,24-0,2*0,4-3,88*1,83-0,4*0,4+0,1*0,1+1,2*0,25$	65,6	65,6		65,6			
			23	кладовая	$1,27*2,50$	3,2	3,2		3,2			
			25	кабинет	$4,4*3,85-0,2*3,05+3,05*2,05$	22,6	22,6	22,6				
			26	кладовая	$1,9*1,25$	2,4	2,4		2,4			
			27	бассейн	$3,0*1,45$	4,4	4,4	4,4				
			28	кладовая	$1,45*0,9$	1,3	1,3		1,3			
			29	кладовая	$2,0*1,45$	2,9	2,9		2,9			
			30	кладовая	$1,45*2,37$	3,4	3,4		3,4			
			31	сауна	$2,8*5,4$	15,1	15,1	15,1				
			32	сауна	$2,9*4,7$	13,6	13,6	13,6				
			33	коридор	$1,2*13,5+0,80*1,9-0,4*0,3$	17,6	17,6		17,6			
			34	умывальник	$1,3*0,9$	1,2	1,2		1,2			
			35	туалет	$1,3*0,9$	1,2	1,2		1,2			
			36	касса	$2,35*1,45$	3,4	3,4	3,4				
			39	помывочная	$3,8*4,67+1,6*2,6-3,15*2,0-1,0*0,12-0,10*0,25$	15,5	15,5	15,5				
			40	бассейн	$2,9*1,6$	4,6	4,6	4,6				
			41	помывочная	$5,5*4,07-2,2*1,6-1,0*0,12$	18,7	18,7	18,7				
			42	кладовая	$1,4*1,0$	1,4	1,4		1,4			
			43	умывальник	$1,45*1,1$	1,6	1,6		1,6			
			44	туалет	$1,4*0,8$	1,1	1,1		1,1			
			45	помывочная	$5,7*4,6-3,5*2,0-1,5*1,6-0,10*0,25$	16,8	16,8	16,8				
			46	комната отдыха	$5,70*4,45$	25,4	25,4	25,4				
			47	раздевалка	$5,79*4,12$	23,9	23,9	23,9				
			48	кабинет	$3,0*2,9$	8,7	8,7	8,7				
			49	коридор	$3,05*2,9$	8,8	8,8		8,8			
			50	помывочная	$4,5*3,1-1,0*0,12*2-1,5*1,35$	11,7	11,7	11,7				
			51	тамбур	$1,13*2,84$	3,2	3,2		3,2			
			52	коридор	$1,6*1,2$	1,9	1,9		1,9			
			53	тамбур	$3,85*1,58$	6,1	6,1		6,1			
			54	тамбур	$1,3*1,2$	1,6	1,6		1,6			

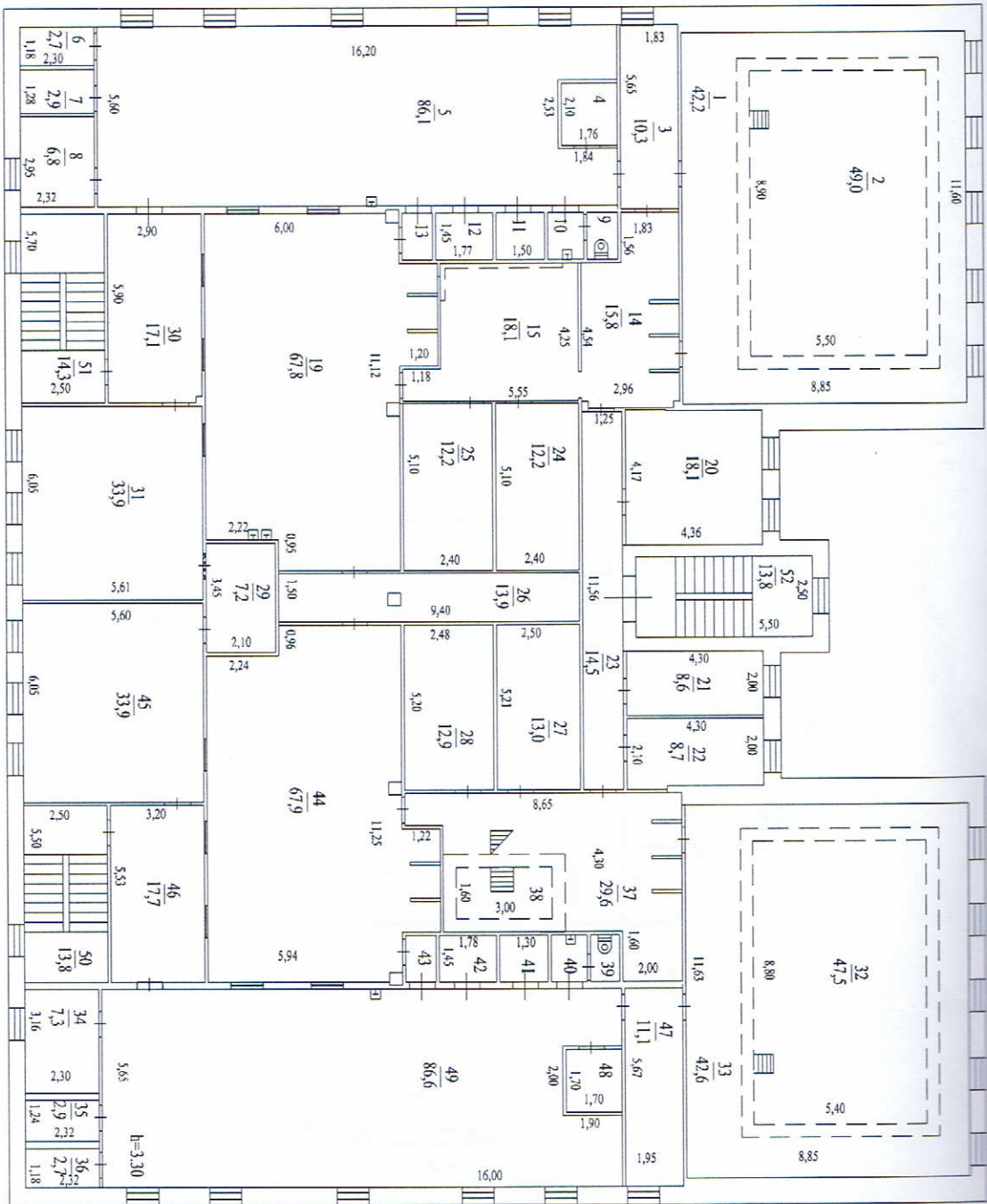
Литера	Этаж	Номер помещения, квартиры	Номер по плану	Назначение помещений	Формула подсчета площадей по общему	Общая площадь, кв.м	В том числе			Примечание
							площадь, кв.м	основная, кв.м	вспомогательная, кв.м	
			4			7				
			5			6				
			24	парная	5,10*2,40	12,2	12,2	12,2		
			25	сауна	5,10*2,40	12,2	12,2	12,2		
			26	вентиляционная	9,4*1,5-0,4*0,4	13,9	13,9	13,9		
			27	парная	5,21*2,5	13,0	13,0	13,0		
			28	сауна	5,2*2,48	12,9	12,9	12,9		
			29	раздевалка	3,45*2,1	7,2	7,2	7,2		
			30	коридор	5,9*2,9-0,24*0,24	17,1	17,1	17,1		
			31	кабинет	6,05*5,61	33,9	33,9	33,9		
			32	бассейн	8,8*5,4	47,5	47,5	47,5	5,20	
			33	помещение	11,63*8,85-9,6*6,28	42,6	42,6	42,6	3,40	
			34	кабинет	3,16*2,3	7,3	7,3	7,3	3,30	
			35	кладовая	1,24*2,32	2,9	2,9	2,9		
			36	кладовая	1,18*2,32	2,7	2,7	2,7		
			37	помывочная	4,3*7,45+1,6*2,0+0,96*1,2-1,0*0,12*3-1,85*3,45	29,6	29,6	29,6		
			38	бассейн	1,6*3,0	4,8	4,8	4,8		
			39	туалет	1,48*0,9	1,3	1,3	1,3		
			40	умывальник	1,48*1,1	1,6	1,6	1,6		
			41	электрощитовая	1,45*1,3	1,9	1,9	1,9		
			42	тепловой узел	1,78*1,45	2,6	2,6	2,6		
			43	тамбур	1,05*1,45	1,5	1,5	1,5		
			44	помывочная	11,25*5,94+1,22*3,1-0,28*0,4-0,4*0,4-0,96*2,24-1,00*0,12*2	67,9	67,9	67,9		
			45	кабинет	6,05*5,6	33,9	33,9	33,9		
			46	коридор	5,53*3,2	17,7	17,7	17,7		17,7
			47	кабинет	5,67*1,95	11,1	11,1	11,1		
			48	бельевая	1,7*1,7	2,9	2,9	2,9		
			49	раздевалка	5,65*16,0-2,0*1,9	86,6	86,6	86,6		
			50	лестница	5,50*2,5	13,8	13,8	13,8		
			51	лестница	5,7*2,5	14,3	14,3	14,3		
			52	лестница	5,5*2,5	13,8	13,8	13,8		
			Итого по 2 этажу		895,2	895,2	895,2	779,9	115,3	
А	3	5								
			1	водомерный узел	11,86*6,15-0,24*0,24*6	72,6	72,6	72,6		2,50
			2	вентиляционная	4,18*5,8	24,2	24,2	24,2		3,00
			3	коридор	7,3*1,3	9,5	9,5	9,5		

Литера	Этаж	Номер помещения, квартиры	Номер по плану	Назначение частей помещения	Формула подсчета площадей по внутреннему обмеру	Общая площадь, кв.м	в том числе			Высота помещения по внутр. обмеру, м	Самовол. переоборудов. площадь, кв.м	Примечание
							площадь, кв.м	из нее				
								основная, кв.м	вспомогательная, кв.м			
1	2	3	4	5	6	7	8	9	10	11	12	13
			4	мастерская	1,9*4,4	8,4	8,4	8,4				
			5	мастерская	2,2*4,4-0,1*3,2	9,4	9,4	9,4				
			6	вентиляционная	6,06*9,12+24,15*5,93+9,12*6,04-0,4*0,4*13	251,5	251,5	251,5				
			7	лестница	2,5*5,5	13,8	13,8		13,8			
					Итого по 3 этажу	389,4	389,4	366,1	23,3			
				ВСЕГО		2813,4	2813,4	2459,4	354,0			
				В том числе	по литерам :							
А					строение	1981,8	1981,8	1637,4	344,4			
А1					Подвальный этаж (подвал)	831,6	831,6	822,0	9,6			



Лит. А

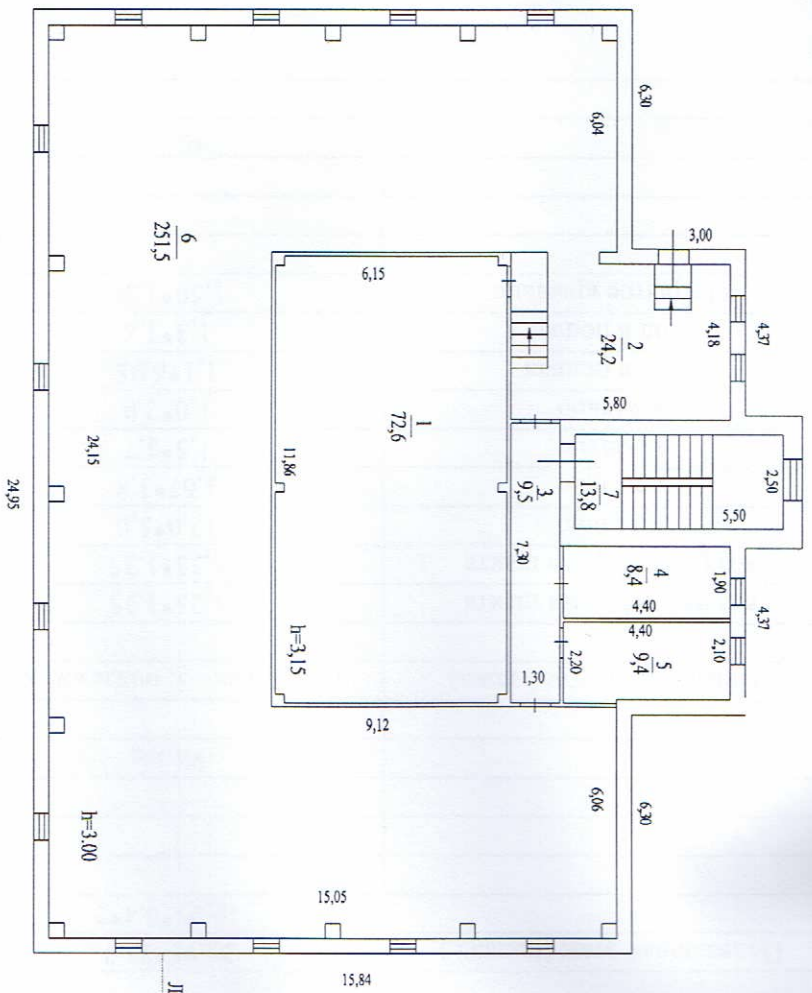
РФ	Филиал ГУП "Леноблиинвентаризация"	инв. № 1416
47	Кировское БТИ	
лист №	Постылаемый план 1 этажа, расположенного в здании по адресу г. Отрадное, ул. Гагарина, д. 5	М 1:200
Дата	Исполнитель ФИО	Подпись
11.06.13	Завьялова В.В.	
11.06.13	Проверил Чиркова Т.И.	



Длгт. А

РФ	Филиал ГУП "Ленобининвестархитектурная"	инв. № 1416
47	Кировское БТИ	
Лист №	Потребный план 1 этажа, расположенного в здании по адресу г.Отрадное, ул.Гвардия, д. 5	М 1:200
Дата	Исполнитель	Подпись
11.06.13	Завьялова В.В.	
11.06.13	Проверил	Чиркова Т.И.

3 ЭТАЖ



Лист А

РФ	Филиал ГУП "Леноблнинвентгаризация"	инв. № 1416
47	Кировское БТИ	
лист №	План помещений 3 этажа, расположенных в здании по адресу г.Орджоникидзе, ул.Гагарина, д.5	М 1:200
Дата	ФИО	Подпись
11.06.13	Исполнитель Завьялова В.В.	
11.06.13	Проверил Чиркова Т.И.	

XI. Исчисление площадей и объемов строений, сооружений, расположенных на участке

Литера	Наименование строения и сооружений	Формула для подсчета площади по наружному обмеру	Площадь, кв.м	Высота, м	Объем, куб.м
1	2	3	4	5	6
A	здание банно-прачечного комбината с подвалом	$13,20*6,4*2$	169,0	5,40	913
		$3,5*1,5$	5,3	10,20	54
		$1,53*3,8$	5,8	3,20	19
		$15,84*24,95+3,0*12,35$	432,3	3,35	1448
A1	Подвальный этаж (подвал)	$36,95*23,7$	875,7	3,40	2977
		$12,95*6,4*2$	165,8	4,20	696
					3673
	Итого		2550,4		
	Общее количество этажей надземных - 1				
	воздухозаборная шахта	$1,25*1,35$	1,7		
	воздухозаборная шахта	$12,0*5,0$	60,0		
	крыльцо	$3,67*3,8$	13,9		
	крыльцо	$1,5*3,7$	5,6		
	крыльцо	$1,0*2,0$	2,0		
	вход в подвал	$1,1*6,95$	7,6		
	вход в подвал	$1,3*3,8$	4,9		
	Открытое крыльцо	$1,50*1,50$	2,3		
	Итого		2650,1		

ХII. Техническое описание строения или его основных частей и определение износа

**ЗДАНИЕ БАННО-ПРАЧЕЧНОГО
КОМБИНАТА С ПОДВАЛОМ
ПОДВАЛЬНЫЙ ЭТАЖ (ПОДВАЛ)
ЛИТЕРА А-А1
ГРУППА КАПИТАЛЬНОСТИ 1
ВИД ОТДЕЛКИ простая**

ГОД ПОСТРОЙКИ 1991
ЧИСЛО ЭТАЖЕЙ 3

СБОРНИК № 28
ТАБЛИЦА № 129а

№ п/п	Наименование конструктивных элементов	Описание элемента	Признаки износа	Удельн. вес по таблице	Ценностные коэффициенты	Удельн. вес после цк	Процент износа	Проц износа к строению
1	2	3	4	5	6	7	8	9
1	Фундамент	из сборных железобетонных блоков	мелкие повреждения	7	1	7	10	0,7
2	Стены	кирпичные в 2 кирпича, в 1,5 кирпича, из железобетонных блоков	мелкие повреждения	20	1	20	15	3
3	и перегородки	кирпичные в 0,5 кирпича, в 1,5 кирпича, гипрочные						
4	Перекрытия	железобетонные	мелкие повреждения	12	1	12	10	1,2
5	Кровля	мягкая рулонная по железобетонным плитам	мелкие повреждения	2	1	2	10	0,2
6	Полы	цементная стяжка, метлахская плитка, линолеум, частично дощатые по лагам	мелкие сколы и трещины отдельных плиток на площади до 20%	5	1	5	30	1,5
7	Проемы а) окна	по два створных переплета в проеме, 2-эт. стеклоблоки, стеклопакеты	мелкие повреждения	6	1	6	10	0,6
	б) двери	заводского изготовления и филенчатые, металлические						
8	Отделка внутренняя	стены и потолки оштукатурены, облицовка кафелем, окраска	грибок, шелушение окраски, отставание штукатурки от стен	16	1	16	40	6,4
9	Сан и эл-тех. устр-ва			18	1	18	25	4,5
	Центр. отопление	центральное						
	Водопровод	центральное						
	Гор. водоснабжение	центральное						
	Вентиляция	приточно-вытяжная						
	Канализация	центральное						
	Санузел	оборудованы						
	Электроосвещение	скрытая проводка, 220 В						
	Бассейн	есть						
	Телефон	есть						
10	Прочие работы	лестничные двухпролетные марши, отмостки, крыльца, трапы	мелкие повреждения	14	1	14	10	1,4
			ИТОГО	100		100		19,50

Процент износа приведенный к 100 = $19,50 * 100 / 100,00 = 20$

XV. Исчисление стоимости строений и сооружений в ценах 1969 г.

Литера	Наименование строений и сооружений	№ сборника	№ таблицы	Измеритель	Стоим. измерителя по таблице	Ценностный коэффициент	Стоим. измер. после цен. коэф.	Набавки к стоим. измер	Коэффициенты к стоим. измер	Стоимость измер. с попр.	Объем, площадь, кол-во	Восстановительная стоимость	Процент износа	Действительная стоимость
A	здание банно-прачечного комбината с подвалом (подвал)	28	129a	м3	37,50	1,00	37,50	0,9623	36,09	12383	446902	20	35752	
	Итого										446902		35752	

Поправки к стоимости измерителя строений и сооружений

Литера	Наименование строения	Тип поправки	Величина	Описание
A	здание банно-прачечного комбината с подвалом (подвалы)	коэф. к ст. измер. (уменьш в %)	2,6	отсутствие лифта
	этаж (подвал)	коэф. к ст. измер. (уменьш в %)	1,2	отсутствие газоснабж.

Справка о балансовой стоимости не предъявлена.

XVII. Пересчет инвентаризационной стоимости по коэффициентам индексации

В данном случае раздел не заполняется

XVIII. Перечень документов, приложенных к настоящему паспорту

№№ п/п	Наименование	Дата составления	Масштаб	Количество листов	Примечание
1	План земельного участка	11.05.13		1	
2	Потажный план дома	11.05.13	1:200	4	

«11» 05 2013 г.
«18» 05 2013 г.
«11» 05 2013 г.

Исполнил: _____
Провел: _____
Директор филиала ГУП «Леноблнинвентаризация» Кировское БТИ

В.В. Завьялова
Т.И. Чиркова
В.И. Попова

Пролито 4 листа (-ов)

Дата «11» 06 2013 года

Подпись

