

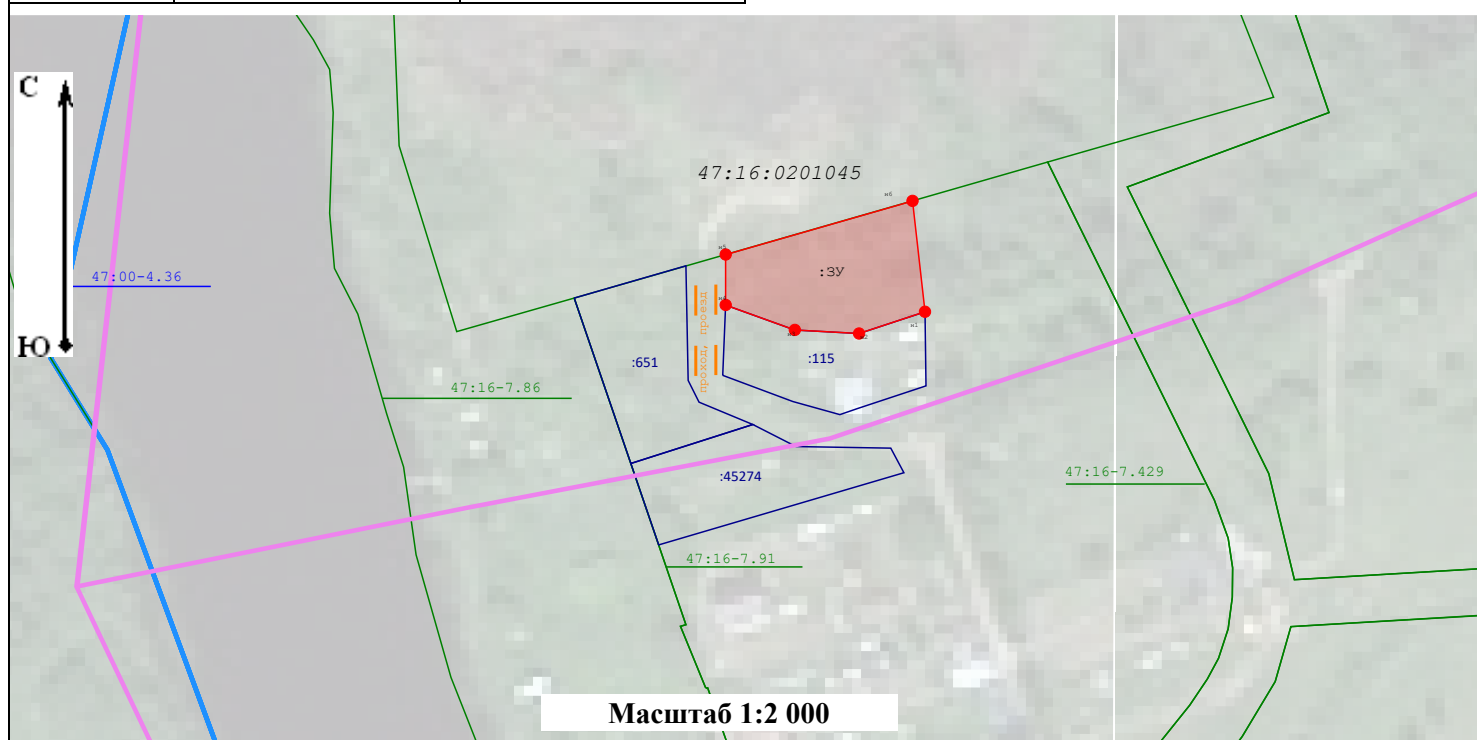
(наименование документа об утверждении, включая наименования органов государственной власти или органов местного самоуправления, принявших решение об утверждении схемы или подписавших соглашение о перераспределении земельных участков)

от \_\_\_\_\_ № \_\_\_\_\_

**Схема расположения земельного участка или земельных участков на кадастровом плане территории**

<b>Система координат: мск-47 зона 2</b>	
:3У	Условный номер земельного участка
<i>(указывается в случае, если предусматривается образование двух и более земельных участков)</i>	
Площадь земельного участка	1 318 М <sup>2</sup>
<small>(указывается проектная площадь образуемого земельного участка, вычисленная с использованием технологических и программных средств, в том числе размещенных на официальном сайте федерального органа исполнительной власти, уполномоченного Правительством Российской Федерации на осуществление государственного кадастрового учета, государственной регистрации прав, ведение Единого государственного реестра недвижимости и предоставление сведений, содержащихся в Едином государственном реестре недвижимости, в информационно-телекоммуникационной сети "Интернет" (далее - официальный сайт), с округлением до 1 квадратного метра. Указанное значение площади земельного участка может быть уточнено при проведении кадастровых работ не более чем на десять процентов)</small>	

Обозначение характерных точек границ	Координаты		Обозначение характерных точек границ	Координаты	
	X	Y		X	Y
н1	414 503,26	2 239 488,23	н5	414 518,44	2 239 435,51
н2	414 497,49	2 239 470,79	н6	414 532,66	2 239 484,93
н3	414 498,44	2 239 453,80	н1	414 503,26	2 239 488,23
н4	414 505,06	2 239 435,51			



**Условные обозначения:**

- |   |   |
|---|---|
| :3У - Образуемый земельный участок  | - Зоны с особыми условиями использования территории, территориальные зоны     |
| - Вновь образованная часть границы  | - Граница кадастрового квартала   |
| - Граница населенного пункта  | - Границы земельного участка, сведения о котором, содержатся в ЕГРН           |
| - Характерная точка границы земельного участка, сведения о которой отсутствуют в ЕГРН (новая характерная точка) | - Кадастровый номер земельного участка, сведения о котором, содержатся в ЕГРН |
| - Обозначение номера кадастрового квартала  | - Обозначение прохода, проезда  |
| - Обозначение номера территориальной зоны   | - Обозначение номера территориальной зоны                                     |
| - Обозначение номера охранной зоны инженерных коммуникаций  | - Обозначение номера границы населенного пункта                               |