

Ленинградская область код 47
Филиал ГУП «ЛЕНОБЛИНВЕНТАРИЗАЦИЯ»
Кировское БТИ

ТЕХНИЧЕСКИЙ ПАСПОРТ

на жилой дом

назначение многоквартирный дом

использование жилое

адрес объекта Ленинградская область
или Кировский район
местоположение г.Отрадное
17-я линия
дом № 30а

Составлен по состоянию на 1 декабря 2009г.

Реестровый номер

Кадастровый (условный) номер

Инвентарный номер

964

Форма технического паспорта
утверждена приказом начальника
ГУ «Леноблинвентаризация»
от 15.07.2002 г. № 27

I. Сведения о принадлежности

Дата регистрации	Фамилия, имя и отчество. Наименование организации	Документы, устанавливающие право собственности	Долевое участие

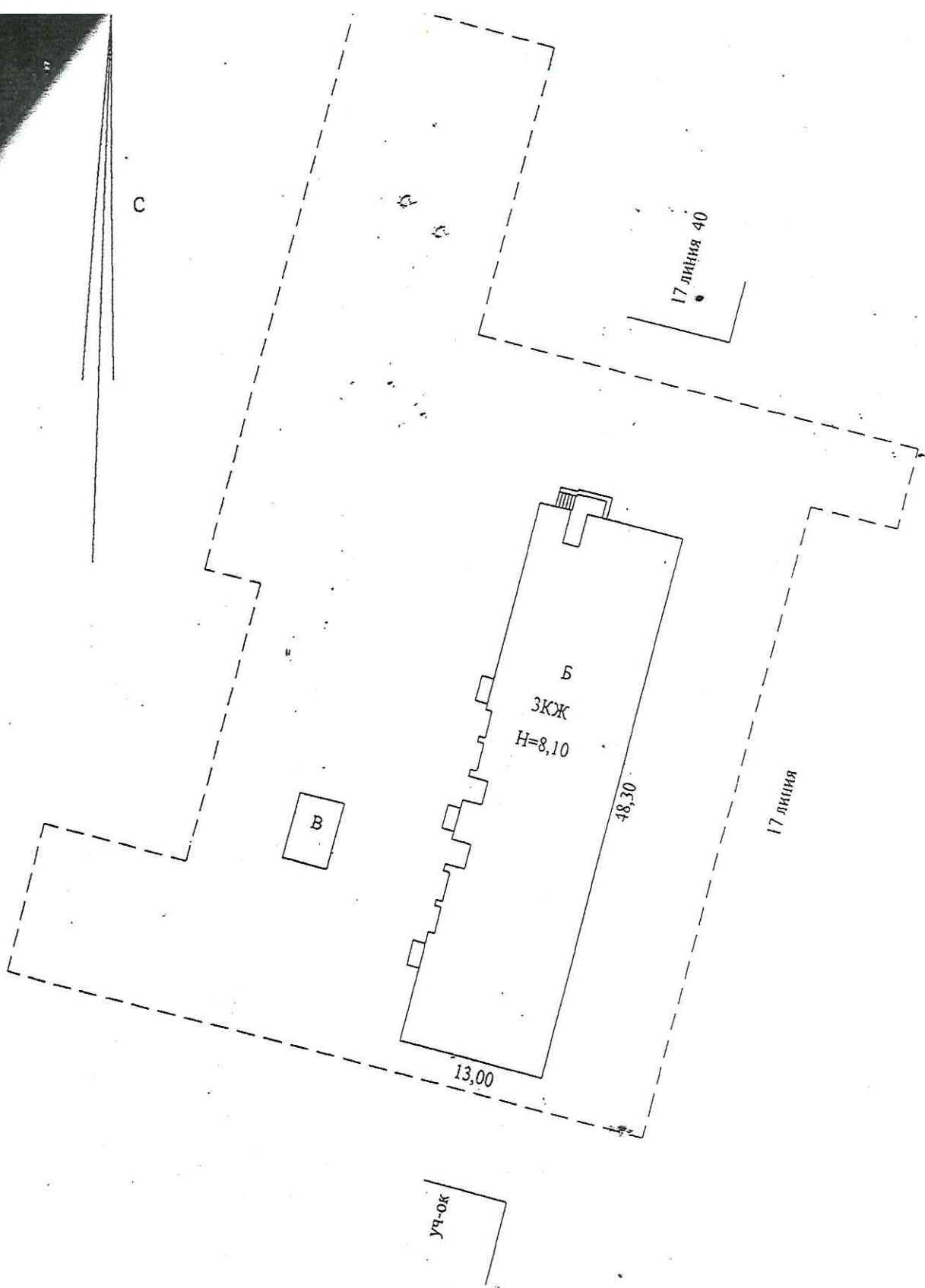
II. Учет запрещений и арестов

НАЛОЖЕНО	СНЯТО

III. Общие сведения

- | | |
|------------------------------------------------------------------|---------------------------------------------------------------------|
| 1. Серия, тип проекта | — |
| 2. Число этажей:
надземных: <u>3</u>
подземных: <u>нет</u> | 11. Площадь нежилых помещений, кв.м <u>71,2</u> |
| 3. Площадь застройки, кв.м <u>636,2</u> | 12. Год постройки <u>2009</u> |
| 4. Объем здания, куб.м <u>4999</u> | 13. Год последнего капремонта — |
| 5. Общая площадь, кв.м <u>1371,7</u> | 14. Стоимость восстановительная в ценах 1969 г., руб. <u>146388</u> |
| 6. Площадь квартир*, кв.м <u>1140,4</u> | 15. Стоимость действительная в ценах 1969 г., руб. <u>139068</u> |
| 7. Жилая площадь, кв.м <u>568,8</u> | 16. Балансовая стоимость, руб. — |
| 8. Площадь балконов лоджий и террас, кв.м — | 17. Физический износ, % <u>5</u> |
| 9. Число лестниц <u>4</u> | 18. Эксплуатационная организация |
| 10. Уборочная площадь лестничных клеток, кв.м — | |

* соответствует определению общей площади жилых помещений, используемому в Жилищном Кодексе РФ (статья 15 пункт 5)
 ГУП "Леноблинвентаризация"
 АРМ БТИ (W16.1.9060.06.09)



Зимечание: 1. Жилой дом (Лит А) снесен.
 Объект под Лит В не проинвентаризирован.

РФ	"Кировское БТИ"		инв. №964
лист №1	Схема земельного участка расположенного по адресу: 17 линия, д. 30а в г. Отрадное Кировского р-на		
Дата		ФИО	Подпись
01.12.09	Исполнитель	Завьялова В.В.	<i>[Signature]</i>
01.12.09	Проверил	Шимминцева Н.Н.	<i>[Signature]</i>

IV. Общая стоимость в ценах текущего года, руб

Основные строения		Служебные постройки		Сооружения		ВСЕГО	
Восстано- вительная	Действит ельная	Восстано вительная	Действит ельная	Восстано вительная	Действит ельная	Восстано вительная	Действит ельная

V. Уборочная площадь земельного участка, кв.м

Дворовая территория								Уличный тротуар				Арочные проезды		
Всего	в том числе							Всего	в том числе			Всего	в том числе	
	асфальт. покрытие		прочие замощения	площадь оборудов		грунт	зеленые насаждения		асфальт	зеленые насаждения	грунт		асфальт	прочие покрытия
	проезд	тротуар		детские	спортивн.									
1	2	3	4	5	6	7	8	9	10	11	12	13	14	15

VI. Благоустройство площади строения

1	Площадь, кв.м										Количество		
	Электро- освещение	Водопровод	Канализация	Отопление		Горячее водоснабжение	Ванны и души	Газоснабжение	Напольные электроплиты	Телефон	Лифтов		мусоропроводов
				центральное	печное						грузо- пассажирских	пассажирских	
Всего	1371,7	1371,7	1371,7	1371,7		1371,7	1371,7	1371,7					
В кварт	1140,4	1140,4	1140,4	1140,4		1140,4	1140,4	1140,4					

VII. Распределение площади квартир жилого здания по числу комнат

Характеристика квартир по числу комнат	Количество квартир	Общая площадь, кв.м	В т.ч. площадь, кв.м	
			квартир	жилая
1 - комнатные	22	675,6	675,6	322,2
2 - комнатные	8	349,0	349,0	178,9
3 - комнатные	2	115,8	115,8	67,7
4 - комнатные				
5 - комнатные				
6 - комнатные				
7 - комнатные				
8 - комнатные				
Всего квартир	32	1140,4	1140,4	568,8

VIII. Распределение площади квартир жилого здания с учетом архитектурно – планировочных особенностей

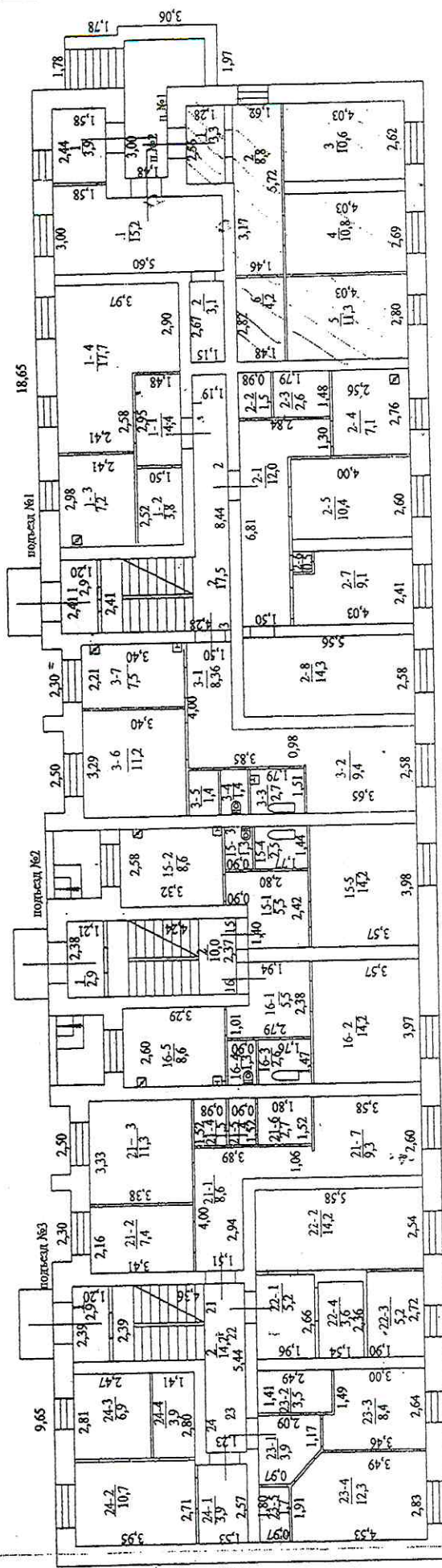
Расположение жилых помещений	Количество жилых		Площадь, кв.м	
	квартир	комнат	квартир	жила
В квартирах	32	44	1140,4	568,8
В помещениях коридорной системы				
В общежитиях				
Из площади квартир расположено	в мансардных этажах			
	в цокольных этажах			
	в подвалах			

IX. Распределение площади встроенных нежилых помещений

Тип встроенного помещения	Общая площадь, кв.м	В т.ч. площадь, кв.м	
		помещения	основная
Торговое			
Производственное			
Складское			
Бытового обслуживания			
Гараж	18,3	18,3	15,2
Учреждение			
Общественного питания			
Школьное			
Учебно – научное			
✓ Лечебно – санитарное	✓ 49,0	49,0	32,7
Культурно – просветительное			
Театрально – зрелищное			
Творческие мастерские			
Прочее	3,9	3,9	3,9
ВСЕГО	71,2	71,2	51,8

* соответствует определению общей площади жилых помещений, используемому в Жилищном Кодексе РФ (статья 15 пункт 1)

Этаж 1 этаж

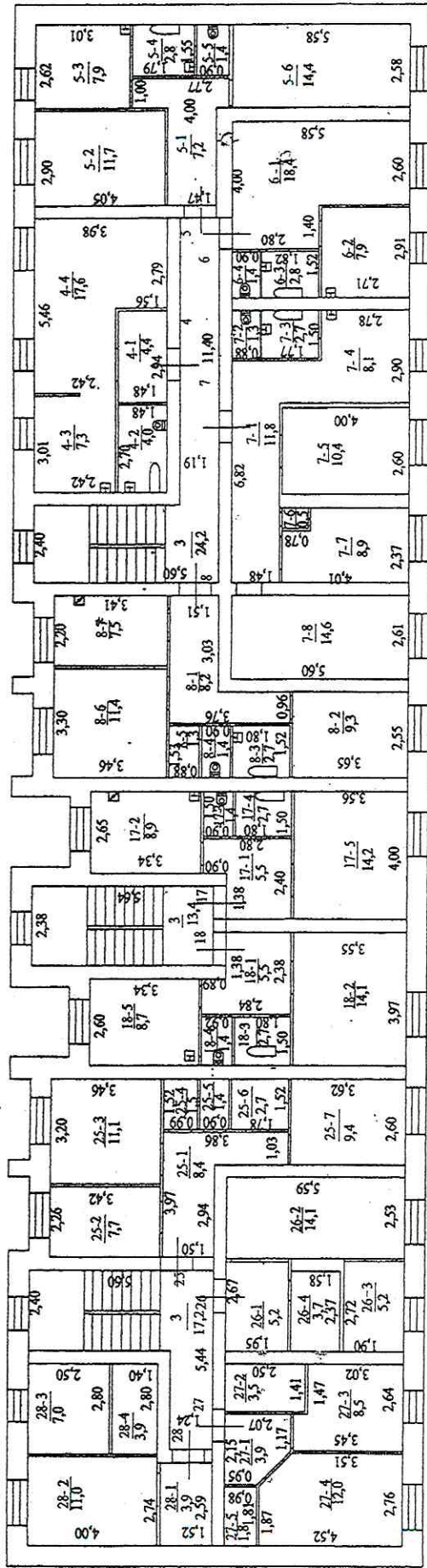


Лит Б
Н=8,10

13,08

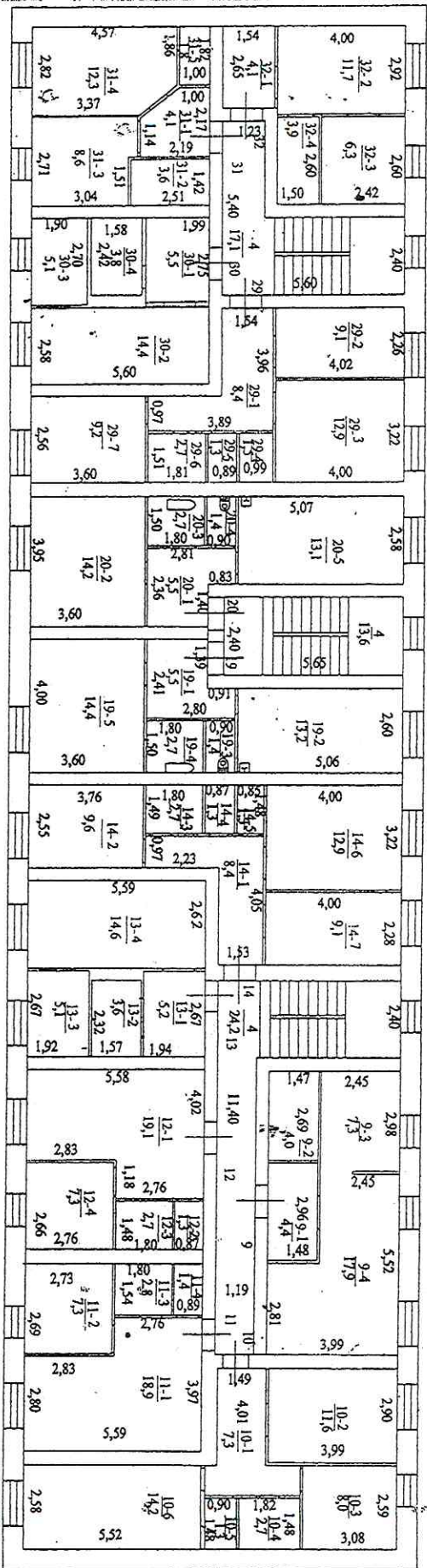
РФ	ГУП Управление "Леноблвинветеринария"	ИНВ.	№964
47	филиал "Кировское БТИ"	М	
лист №1	Постажный план на индивидуальный жилой дом № 30а по 17 линии г.Отрадное Кировского района	1:200	
Дата	ФЮ	Подпись	
01.12.09	Исполнитель Завьялова В.В.		
01.12.09	Проверил Шишницова Н.Н.		

План 2 этажа



РФ	ГУП Управление "Леноблинвентаризация"	лив.	№964
47	филиал "Кировское БТИ"		
лист №2	Постажный план на индивидуальный жилой дом № 30а по 17 линии г.Отрадное Кировского района	М	1: 200
Дата	ФИО	Подпись	
01.12.09	Исходитель Карячкова В.В.	<i>[Signature]</i>	
01 12 09	Планировщик Ш.И.	<i>[Signature]</i>	

Лист 3 этажа



РФ	ГУП Управление "Леноблинвентаризация"	инд. №964
47	филиал "Кировское БТИ"	
лист №1	Поставленный план на индивидуальной жилой дом № 30а по 17 линии г.Орджоникидзе Кировского района	М 1:200
Дата	01.12.09	Подпись
	Исполнитель	Завьялова В.В.
		ФИО

1/1/1/1

X. Экспликация к поэтажному плану дома (3444444444)

Литера	Этаж	Номер помещения, квартиры	Номер по плану	Назначение частей помещения	Формула подсчета площадей по внутреннему обмеру	Общая площадь, кв.м	в том числе			Высота помещения по внутр. обмеру, м	Самовол. переоборудов. площадь, кв.м	Примечание
							площадь, кв.м	из нее				
								жилая (основная), кв.м	подсобная (вспомогательная), кв.м			
1	2	3	4	5	6	7	8	9	10	11	12	13
				прихожая	$2,95 \times 1,48$	4,4	4,4		4,4	2,50		
Б	1	1	1	совмещ. санузел	$2,52 \times 1,50$	3,8	3,8		3,8			
			2	кухня	$2,98 \times 2,41$	7,2	7,2		7,2			
			3	жилая комната	$2,90 \times 3,97 + 2,58 \times 2,41$	17,7	17,7	17,7				
			4	Итого по кварт		33,1	33,1	17,7	15,4			
									12,0	2,50		
	1	2	1	прихожая	$6,81 \times 1,50 + 1,34 \times 1,30$	12,0	12,0		12,0			
			2	туалет	$1,50 \times 0,98$	1,5	1,5		1,5			
			3	ванная	$1,48 \times 1,79$	2,6	2,6		2,6			
			4	кухня	$2,76 \times 2,56$	7,1	7,1		7,1			
			5	жилая комната	$2,60 \times 4,00$	10,4	10,4	10,4				
			6	шкаф	$0,64 \times 0,81$	0,5	0,5		0,5			
			7	жилая комната	$4,03 \times 2,41 - 0,74 \times 0,84$	9,1	9,1	9,1				
			8	жилая комната	$2,58 \times 5,56$	14,3	14,3	14,3				
				Итого по кварт		57,5	57,5	33,8	23,7			
									8,3	2,50		
	1	3	1	прихожая	$4,00 \times 1,50 + 2,35 \times 0,98$	8,3	8,3		8,3			
			2	жилая комната	$2,58 \times 3,65$	9,4	9,4	9,4				
			3	ванная	$1,51 \times 1,79$	2,7	2,7		2,7			
			4	туалет	$1,52 \times 0,90$	1,4	1,4		1,4			
			5	кладовая	$1,52 \times 0,90$	1,4	1,4		1,4			
			6	жилая комната	$3,29 \times 3,40$	11,2	11,2	11,2				
			7	кухня	$2,21 \times 3,40$	7,5	7,5		7,5			
				Итого по кварт		41,9	41,9	20,6	21,3			
									5,5	2,50		
	1	15	1	прихожая	$2,42 \times 2,80 - 1,40 \times 0,90$	5,5	5,5		5,5			
			2	кухня	$2,58 \times 3,32$	8,6	8,6		8,6			
			3	туалет	$0,90 \times 1,44$	1,3	1,3		1,3			
			4	ванная	$1,44 \times 1,77$	2,5	2,5		2,5			
			5	жилая комната	$3,98 \times 3,57$	14,2	14,2	14,2				
				Итого по кварт		32,1	32,1	14,2	17,9			
									5,5			
	1	16	1	прихожая	$2,79 \times 1,01 + 1,37 \times 1,94$	5,5	5,5		5,5			
			2	жилая комната	$3,97 \times 3,57$	14,2	14,2	14,2				
			3	ванная	$1,47 \times 1,76$	2,6	2,6		2,6			

Экспликация жилых помещений соответствует определению общей площади жилого помещения, используемому жилищном Кодексе РФ (статья 15 пункт 5)

ГУП "Леноблинвентаризация"
АРМ БТИ (ИНВ.1.9060.06.09)

Литера	Этаж	Номер помещения, квартиры	Номер по плану	Назначение частей помещения	Формула подсчета площадей по внутреннему обмеру	Общая площадь, кв. м	в том числе		Высота помещения по внутр. обмеру, м	Самовол. переоборудов. площадь, кв. м	Примечание	
							площадь, кв. м	из нее				
								жилая (основная), кв. м				подсобная (вспомогательная), кв. м
1	2	3	4	5	6	7	8	9	10	11	12	13
			4	туалет	1,47*0,90	1,3	1,3		1,3			
			5	кухня	2,60*3,29	8,6	8,6		8,6			
				Итого по кварт		32,2	32,2	14,2	18,0			
1	21	1	1	прихожая	$4,00*1,51+1,06*2,38$	8,6	8,6		8,6	2,50		
			2	кухня	2,16*3,41	7,4	7,4		7,4			
			3	жилая комната	3,33*3,38	11,3	11,3	11,3				
			4	кладовая	1,52*0,98	1,5	1,5		1,5			
			5	туалет	1,52*0,90	1,4	1,4		1,4			
			6	ванная	1,52*1,80	2,7	2,7		2,7			
			7	жилая комната	2,60*3,58	9,3	9,3	9,3				
				Итого по кварт		42,2	42,2	20,6	21,6			
1	22	1	1	прихожая	2,66*1,96	5,2	5,2		5,2	2,50		
			2	жилая комната	2,54*5,58	14,2	14,2	14,2				
			3	кухня	2,72*1,90	5,2	5,2		5,2			
			4	совмещ. санузел	2,36*1,54	3,6	3,6		3,6			
				Итого по кварт		28,2	28,2	14,2	14,0			
1	23	1	1	прихожая	$1,17*2,09+(0,97+2,09)/2*0,98$	3,9	3,9		3,9	2,50		
			2	совмещ. санузел	2,49*1,41	3,5	3,5		3,5			
			3	кухня	2,64*3,46-1,49*0,46	8,4	8,4		8,4			
			4	жилая комната	$4,53*1,91+(4,53+3,49)/2*0,92$	12,3	12,3	12,3				
			5	кладовая	1,80*0,97	1,7	1,7		1,7			
				Итого по кварт		29,8	29,8	12,3	17,5			
1	24	1	1	прихожая	2,57*1,53	3,9	3,9		3,9	2,50		
			2	жилая комната	2,71*3,95	10,7	10,7	10,7				
			3	кухня	2,81*2,47	6,9	6,9		6,9			
			4	совмещ. санузел	2,80*1,41	3,9	3,9		3,9			
				Итого по кварт		25,4	25,4	10,7	14,7			
				Итого по 1 этажу		322,4	322,4	158,3	164,1			
2	4	1	1	прихожая	2,94*1,48	4,4	4,4		4,4	2,50		
			2	совмещ. санузел	2,70*1,48	4,0	4,0		4,0			
			3	кухня	3,01*2,42	7,3	7,3		7,3			
			4	жилая комната	$2,79*3,98+2,42*2,67$	17,6	17,6	17,6				
				Итого по кварт		33,3	33,3	17,6	15,7			
2	5	1	1	прихожая	$1,47*4,00+1,02*1,0+0,97*0,30$	7,2	7,2		7,2	2,50		
			2	жилая комната	2,90*4,05	11,7	11,7	11,7				

Литера	Этаж	Номер помещения, квартиры	Номер по плану	Назначение частей помещения	Формула подсчета площадей по внутреннему обмеру	Общая площадь, кв. м	в том числе			Высота помещения по внутр. обмеру, м	Самовол. переоборудов. площадь, кв. м	Примечание
							площадь, кв. м	из нее				
								жилая (основная), кв. м	подсобная (вспомогательная), кв. м			
1	2	3	4	5	6	7	8	9	10	11	12	13
			3	кухня	2,62*3,01	7,9	7,9		7,9			
			4	ванная	1,55*1,79	2,8	2,8		2,8			
			5	туалет	1,55*0,90	1,4	1,4		1,4			
			6	жилая комната	2,58*5,58	14,4	14,4	14,4				
				Итого по кварт		45,4	45,4	26,1	19,3			
	2	6	1	жилая комната	2,60*5,58+1,40*2,80	18,4	18,4	18,4		2,50		
			2	кухня	2,91*2,71	7,9	7,9		7,9			
			3	ванная	1,52*1,82	2,8	2,8		2,8			
			4	туалет	1,52*0,90	1,4	1,4		1,4			
				Итого по кварт		30,5	30,5	18,4	12,1			
	2	7	1	прихожая	1,26*1,35+6,82*1,48	11,8	11,8		11,8	2,50		
			2	туалет	1,48*0,88	1,3	1,3		1,3			
			3	ванная	1,50*1,77	2,7	2,7		2,7			
			4	кухня	2,90*2,78	8,1	8,1		8,1			
			5	жилая комната	2,60*4,00	10,4	10,4	10,4				
			6	шкаф	0,63*0,74	0,5	0,5		0,5			
			7	жилая комната	2,37*4,01-0,78*0,73	8,9	8,9	8,9				
			8	жилая комната	2,61*5,60	14,6	14,6	14,6				
				Итого по кварт		58,3	58,3	33,9	24,4			
	2	8	1	прихожая	3,76*0,96+3,03*1,51	8,2	8,2		8,2	2,50		
			2	жилая комната	2,55*3,65	9,3	9,3	9,3				
			3	ванная	1,52*1,80	2,7	2,7		2,7			
			4	туалет	1,52*0,90	1,4	1,4		1,4			
			5	кладовая	1,53*0,88	1,3	1,3		1,3			
			6	жилая комната	3,30*3,46	11,4	11,4	11,4				
			7	кухня	2,20*3,41	7,5	7,5		7,5			
				Итого по кварт		41,8	41,8	20,7	21,1			
	2	17	1	прихожая	2,40*2,80-1,38*0,90	5,5	5,5		5,5	2,50		
			2	кухня	2,65*3,34	8,9	8,9		8,9			
			3	туалет	1,50*0,90	1,4	1,4		1,4			
			4	ванная	1,50*1,80	2,7	2,7		2,7			
			5	жилая комната	4,00*3,56	14,2	14,2	14,2				
				Итого по кварт		32,7	32,7	14,2	18,5			
	2	18	1	прихожая	2,38*2,84-1,38*0,89	5,5	5,5		5,5	2,50		
			2	жилая комната	3,97*3,55	14,1	14,1	14,1				

Литера	Этаж	Номер помещения, квартиры	Номер по плану	Назначение частей помещения	Формула подсчета площадей по внутреннему обмеру	Общая площадь, кв.м	в том числе			Высота помещения по внутр. обмеру, м	Самовол. переоборудов. площадь, кв.м	Примечание
							площадь, кв.м	из нее				
								жилая (основная), кв.м	подсобная (вспомогательная), кв.м			
1	2	3	4	5	6	7	8	9	10	11	12	13
			3	ванная	1,50*1,80	2,7	2,7		2,7			
			4	туалет	1,50*0,92	1,4	1,4		1,4			
			5	кухня	2,60*3,34	8,7	8,7		8,7			
				Итого по кварт		32,4	32,4	14,1	18,3			
2	25	1		прихожая	$3,97*1,50+2,36*1,03$	8,4	8,4		8,4	2,50		
			2	кухня	2,26*3,42	7,7	7,7		7,7			
			3	жилая комната	3,20*3,46	11,1	11,1	11,1				
			4	кладовая	1,52*0,99	1,5	1,5		1,5			
			5	туалет	1,52*0,90	1,4	1,4		1,4			
			6	ванная	1,52*1,78	2,7	2,7		2,7			
			7	жилая комната	2,60*3,62	9,4	9,4	9,4				
				Итого по кварт		42,2	42,2	20,5	21,7			
2	26	1		прихожая	2,67*1,95	5,2	5,2		5,2	2,50		
			2	жилая комната	5,59*2,53	14,1	14,1	14,1				
			3	кухня	2,72*1,90	5,2	5,2		5,2			
			4	совмещ. санузел	2,37*1,58	3,7	3,7		3,7			
				Итого по кварт		28,2	28,2	14,1	14,1			
2	27	1		прихожая	$1,17*2,07+(0,95+2,07)/2*0,98$	3,9	3,9		3,9	2,50		
			2	совмещ. санузел	1,41*2,50	3,5	3,5		3,5			
			3	кухня	$3,45*2,64-1,47*0,43$	8,5	8,5		8,5			
			4	жилая комната	$4,52*1,87+(4,52+3,51)/2*0,89$	12,0	12,0	12,0				
			5	кладовая	1,81*0,98	1,8	1,8		1,8			
				Итого по кварт		29,7	29,7	12,0	17,7			
2	28	1		прихожая	2,59*1,52	3,9	3,9		3,9			
			2	жилая комната	2,74*4,00	11,0	11,0	11,0				
			3	кухня	2,80*2,50	7,0	7,0		7,0			
			4	совмещ. санузел	2,80*1,40	3,9	3,9		3,9			
				Итого по кварт		25,8	25,8	11,0	14,8			
				Итого по 2 этажу		400,3	400,3	202,6	197,7			
3	9	1		прихожая	2,96*1,48	4,4	4,4		4,4			
			2	совмещ. санузел	1,47*2,69	4,0	4,0		4,0			
			3	кухня	2,98*2,45	7,3	7,3		7,3			
			4	жилая комната	$2,71*2,45+2,81*3,99$	17,9	17,9	17,9				
				Итого по кварт		33,6	33,6	17,9	15,7			
3	10	1		прихожая	$4,01*1,49+0,83*1,03+0,99*0,45$	7,3	7,3		7,3			

Литера	Этаж	Номер помещения, квартиры	Номер по плану	Назначение частей помещения	Формула подсчета площадей по внутреннему обмеру	Общая площадь, кв.м	в том числе		Высота помещения по внутр. обмеру, м	Самовол. переоборудов. площадь, кв.м	Примечание	
							площадь, кв.м	из нее				
								жилая (основная), кв.м				подсобная (вспомогательная), кв.м
1	2	3	4	5	6	7	8	9	10	11	12	13
			2	жилая комната	2,90*3,99	11,6	11,6	11,6				
			3	кухня	2,59*3,08	8,0	8,0		8,0			
			4	ванная	1,82*1,48	2,7	2,7		2,7			
			5	туалет	1,48*0,90	1,3	1,3		1,3			
			6	жилая комната	2,58*5,52	14,2	14,2	14,2				
				Итого по кварт		45,1	45,1	25,8	19,3			
	3	11	1	жилая комната	2,80*5,59+2,76*1,17	18,9	18,9	18,9		2,50		
			2	кухня	2,73*2,69	7,3	7,3		7,3			
			3	ванная	1,54*1,80	2,8	2,8		2,8			
			4	туалет	1,53*0,89	1,4	1,4		1,4			
				Итого по кварт		30,4	30,4	18,9	11,5			
	3	12	1	жилая комната	4,02*5,58-2,83*1,18	19,1	19,1	19,1		2,50		
			2	туалет	1,48*0,87	1,3	1,3		1,3			
			3	ванная	1,48*1,80	2,7	2,7		2,7			
			4	кухня	2,66*2,76	7,3	7,3		7,3			
				Итого по кварт		30,4	30,4	19,1	11,3			
	3	13	1	прихожая	2,67*1,94	5,2	5,2		5,2	2,50		
			2	совмещ. санузел	2,32*1,57	3,6	3,6		3,6			
			3	кухня	2,67*1,92	5,1	5,1		5,1			
			4	жилая комната	2,62*5,59	14,6	14,6	14,6				
				Итого по кварт		28,5	28,5	14,6	13,9			
	3	14	1	прихожая	4,05*1,53+0,97*2,23	8,4	8,4		8,4			
			2	жилая комната	2,55*3,76	9,6	9,6	9,6				
			3	ванная	1,49*1,80	2,7	2,7		2,7			
			4	туалет	1,49*0,87	1,3	1,3		1,3			
			5	кладовая	1,48*0,85	1,3	1,3		1,3			
			6	жилая комната	3,22*4,00	12,9	12,9	12,9				
			7	кухня	4,00*2,28	9,1	9,1		9,1			
				Итого по кварт		45,3	45,3	22,5	22,8			
	3	19	1	прихожая	2,41*2,80-1,39*0,91	5,5	5,5		5,5	2,50		
			2	кухня	5,06*2,60	13,2	13,2		13,2			
			3	туалет	0,90*1,50	1,4	1,4		1,4			
			4	ванная	1,50*1,80	2,7	2,7		2,7			
			5	жилая комната	4,00*3,60	14,4	14,4	14,4				
				Итого по кварт		37,2	37,2	14,4	22,8			
	3	20	1	прихожая	2,36*2,81-1,40*0,83	5,5	5,5		5,5	2,50		

Литера	Этаж	Номер помещения, квартиры	Номер по плану	Назначение частей помещения	Формула подсчета площадей по внутреннему обмеру	Общая площадь, кв.м	в том числе			Высота помещения по внутр. обмеру, м	Самовол. переоборудов. площадь, кв.м	Примечание
							площадь, кв.м	из нее				
								жилая (основная), кв.м	подсобная (вспомогательная), кв.м			
1	2	3	4	5	6	7	8	9	10	11	12	13
			2	жилая комната	$3,95 \times 3,60$	14,2	14,2	14,2				
			3	ванная	$1,50 \times 1,80$	2,7	2,7		2,7			
			4	туалет	$1,50 \times 0,90$	1,4	1,4		1,4		--	
			5	кухня	$2,58 \times 5,07$	13,1	13,1		13,1			
				Итого по кварт		36,9	36,9	14,2	22,7			
	3	29	1	прихожая	$3,96 \times 1,54 + 2,35 \times 0,97$	8,4	8,4		8,4	2,50		
			2	кухня	$2,26 \times 4,02$	9,1	9,1		9,1			
			3	жилая комната	$3,22 \times 4,00$	12,9	12,9	12,9				
			4	кладовая	$1,51 \times 0,99$	1,5	1,5		1,5			
			5	туалет	$1,51 \times 0,89$	1,3	1,3		1,3			
			6	ванная	$1,51 \times 1,81$	2,7	2,7		2,7			
			7	жилая комната	$2,56 \times 3,60$	9,2	9,2	9,2				
				Итого по кварт		45,1	45,1	22,1	23,0			
	3	30	1	прихожая	$2,75 \times 1,99$	5,5	5,5		5,5	2,50		
			2	жилая комната	$2,58 \times 5,60$	14,4	14,4	14,4				
			3	кухня	$1,90 \times 2,70$	5,1	5,1		5,1			
			4	совмещ. санузел	$2,42 \times 1,58$	3,8	3,8		3,8			
				Итого по кварт		28,8	28,8	14,4	14,4			
	3	31	1	прихожая	$1,14 \times 2,19 + (1,00 + 2,19) / 2 \times 1,03$	4,1	4,1		4,1			
			2	совмещ. санузел	$1,42 \times 2,51$	3,6	3,6		3,6			
			3	кухня	$3,37 \times 2,71 - 1,51 \times 0,33$	8,6	8,6		8,6			
			4	жилая комната	$4,57 \times 1,86 + (4,57 + 3,37) / 2 \times 0,96$	12,3	12,3	12,3				
			5	кладовая	$1,82 \times 1,00$	1,8	1,8		1,8			
				Итого по кварт		30,4	30,4	12,3	18,1			
	3	32	1	прихожая	$2,65 \times 1,54$	4,1	4,1		4,1	2,50		
			2	жилая комната	$2,92 \times 4,00$	11,7	11,7	11,7				
			3	кухня	$2,60 \times 2,42$	6,3	6,3		6,3			
			4	совмещ. санузел	$2,60 \times 1,50$	3,9	3,9		3,9			
				Итого по кварт		26,0	26,0	11,7	14,3			
				Итого по 3 этажу		417,7	417,7	207,9	209,8			
				ВСЕГО		1140,4	1140,4	568,8	571,6			
Б				лестничные клетки 1 подъезда								
	1		1	тамбур	$2,41 \times 1,20$	2,9						

Литера	Этаж	Номер помещения, квартиры	Номер по плану	Назначение частей помещения	Формула подсчета площадей по внутреннему обмеру	Общая площадь, кв. м	в том числе			Высота помещения по внутр. обмеру, м	Самовол. переоборудов. площадь, кв. м	Примечание
							площадь, кв. м	из нее				
								жилая (основная), кв. м	подсобная (вспомогательная), кв. м			
1	2	3	4	5	6	7	8	9	10	11	12	13
			2	лестница	$4,28*2,41+6,03*1,1$ 9	17,5						
	3		3	лестница	$2,40*5,60+9,00*1,1$ 9	24,2						
			4	лестница	$2,40*5,60+9,00*1,1$ 9	24,2						
				Итого по подъезду		68,8						
Б				лестничные клетки 2 подъезда								
	1		1	тамбур	$2,38*1,21$	2,9						
			2	лестница	$4,24*2,37$	10,0						
	2		3	лестница	$2,38*5,64$	13,4						
	3		4	лестница	$2,40*5,65$	13,6						
				Итого по подъезду		39,9						
Б				лестничные клетки 3 подъезда								
	1		1	тамбур	$2,39*1,20$	2,9						
			2	лестница	$4,36*2,39+3,05*1,2$ 3	14,2						
	2		3	лестница	$2,40*5,60+3,04*1,2$ 4	17,2						
	3		4	лестница	$2,40*5,60+3,00*1,2$ 3	17,1						
				Итого по подъезду		51,4						
				Итого	Σ лест.клеток	160,1						
				ВСЕГО	по зданию с лест.клетками	1300,5	1300,5	568,8	571,6			
Б	1		1							2,50		
			1	тамбур	$2,56*1,28$	3,3	3,3		3,3	2,50		
			2	коридор	$5,72*1,46+2,55*0,1$ 6	8,8	8,8		8,8			
			3	процедурный кабинет	$2,62*4,03$	10,6	10,6	10,6				
			4	кабинет	$2,69*4,03$	10,8	10,8	10,8				

Литера	Этаж	Номер помещения, квартиры	Номер по плану	Назначение частей помещения	Формула подсчета площадей по внутреннему обмеру	Общая площадь, кв.м	в том числе			Высота помещения по внутр. обмеру, м	Самовол. переоборудов. площадь, кв.м	Примечание
							площадь, кв.м	из нее				
								жилая (основная), кв.м	подсобная (вспомогательная), кв.м			
1	2	3	4	5	6	7	8	9	10	11	12	13
			5	кладовая лекарственных средств	2,80*4,03	11,3	11,3	11,3				
			6	санузел	2,82*1,48	4,2	4,2		4,2			
				Итого	лечебно-санитарн.	49,0	49,0	32,7	16,3			
Б	1	2								2,50		
			1	кабинет участкового	2,60*5,60+0,4*1,58	15,2	15,2	15,2		2,50		
			2	санузел	2,67*1,15	3,1	3,1		3,1			
				Итого	учреждение	18,3	18,3	15,2	3,1			
Б	1	3		электрощитовая						2,50		
			1	электрощитовая	2,44*1,58	3,9	3,9	3,9				
				Итого	прочее	3,9	3,9	3,9				
				ВСЕГО		71,2	71,2	51,8	19,4			
				В том числе по назначению	учреждение	18,3	18,3	15,2	3,1			
					лечебно-санитарн.	49,0	49,0	32,7	16,3			
					прочее	3,9	3,9	3,9				

ХII. ~~Техническое~~ описание дома или его основных частей и определение износа

ЖИЛОЙ ДОМ ~~ИТЕРА Б~~
 ГРУППА КАПИТАЛЬНОСТИ I
 ОТДЕЛКИ ~~русские~~

ГОД ПОСТРОЙКИ 2009
 ЧИСЛО ЭТАЖЕЙ 3

СБОРНИК № 28
 ТАБЛИЦА № 16в

№	Описание элемента	Признаки износа	Удельн. вес по таблице	Ценностные коэффициенты	Удельн. вес после цк	Процент износа	Проц износа к строению	
1	2	3	4	5	6	7	8	9
1	Фундамент	монолитный ж/бетонный	мелкие повреждения цокольной части - трещины, местные выбоины	9	1	9	5	0.45
2	Стены	кирпичные толщиной в 2,5 кирпича	отдельные трещины и выбоины	27	1	27	5	1.35
3	и перегородки	пазогребневые, кирпичные		11	1	11	5	0.55
4	Перекрытия а) междуэтажное б) чердачное	из сборных железобетонных панелей деревянные, не утепленные по балкам	трещины в местах примыканий к стенам					
5	Кровля	из металлочерепицы по деревянным стропилам	единичные щели и неплотное примыкание черепиц	3	1	3	5	0.15
6	Полы	бетонные	мелкие повреждения	6	1	6	5	0.3
7	Проемы а) окна б) двери	металлопластиковые металлические	мелкие повреждения отливов	11	1	11	5	0.55
8	Отделка внутренняя	мокрая штукатурка стен потолков, облицовка кафелем сан.узлов	волосные трещины и сколы местами	16	1	16	5	0.8
9	Сан и эл-тех. устр-ва		хорошее	11	1	11	5	0.55
	Центр. отопление	от автономных газ. котлов						
	Водопровод	центральный						
	Гор. водоснабжение	от газ. котлов						
	Ванны	есть						
	Вентиляция	естественная						
	Газоснабжение	сетевое						
	Канализация	локальные очистные сооружения						
	Раковина	есть						
	Унитаз	есть		6	1	6	5	0.3
	Прочие работы	отмостка, лестницы, крыльца, вход в техподполье						
10			ИТОГО		100		100	5.00

Процент износа приведенный к 100 = $5,00 * 100 / 100,00 = 5$

ПОМЕЩЕНИЯ

ГОД ПОСТРОЙКИ
ЧИСЛО ЭТАЖЕЙ

СБОРНИК № 4
ТАБЛИЦА № 47

КАПИТАЛЬНОСТИ I ВИД

КИ простая

Наименование конструктивных элементов	Описание элемента	Признаки износа	Удельн. вес по таблице	Ценностные коэффициенты	Удельн. вес после цк	Процент износа	Проц износа к строению
2	3	4	5	6	7	8	9
плиты	ж/бетонный монолитный	мелкие повреждения цокольной части - трещины, местные выбоины	4	1	4	5	0.2
стены	кирпичные толщиной в 2,5 кирпича	мелкие единичные трещины и местами выбоины в керамике	22	1	22	5	1.1
перегородки	пазогребневые, кирпичные	мелкие повреждения и трещины	5	1	5	5	0.25
перекрытия	из сборных железобетонных плит	трещины в местах примыканий к стенам	12	1	12	5	0.6
полы			7				
полы	бетонные	единичные мелкие сколы	12	1	12	5	0.6
окна	металлопластиковые	мелкие повреждения отливов	10	1	10	5	0.5
двери	металлические						
лестницы и крыльца	из бетона	выбоины	4	1	4	5	0.2
отделка внутренняя			8				
сан-тех. устр-ва		хорошее	5	1	5	5	0.25
центр. отопление	от автономного водонагрев. котла						
водопровод	центральный						
канализация	локальные очистные сооружения						
сан-тех. устр-ва		хорошее	6	1	6	5	0.3
электроосвещение	скрытая проводка, в металлотрубах						
прочие работы			5				
		ИТОГО	100		80		4.00

коэффициент износа приведенный к 100 = $4,00 * 100 / 80,00 = 5$

XV. Исчисление стоимости строений и сооружений в ценах 1969 г.

Литера	Наименование строений и сооружений	№ сборника	№ таблицы	Измеритель	Стоим. измерителя по таблице	Ценностный коэффициент	Стоим. измер. после цен. коэф.	Надбавки к стоим. измер	Коэффициенты к стоим. измер	Стоимость измер. с погр.	Объем, площадь, кол-во	Восстановительная стоимость	Процент износа	Действительная стоимость
	НЕЖИЛЫЕ ПОМЕЩЕНИЯ	4	47	м3	23,10	0,80	18,48		0,974	18,00	251	4518	5	4292
	Открытое крыльцо											146388		13906
	ИТОГО											146388		13906

Поправки к стоимости измерителя строений и сооружений

Литера	Наименование строения	Тип поправки	Величина	Описание
Б	жилой дом	коэф. к ст.измер.(увелич в %)	1,1	наличие газа
		коэф. к ст.измер.(уменьш в %)	0,5	отсутствие радио
		коэф. к ст.измер.(уменьш в %)	0,4	отсутствие телефона
		коэф. к стоим. измерителя	1,05	на ср. высоту
		коэф. к стоим. измерителя	1,15	на ср. площадь
	нежилые помещения	коэф. к ст.измер.(уменьш в %)	0,2	отсутствие радио
		коэф. к ст.измер.(уменьш в %)	2,4	отсутств. телсантенн

Справка о балансовой стоимости не предъявлена.

XVI. Подсчет стоимости 1 кв.м площади квартиры

Дата	Действительная стоимость дома в ценах 1969г., руб	Площадь дома, кв.м	Формула подсчета (п.2/п.3)	Действительная стоимость 1 кв.м в ценах 1969г., руб
1	2	3	4	5
01.12.2009	134776	1300,5	134776 / 1300,5	103,60

XVII. Пересчет инвентаризационной стоимости по коэффициентам индексации

В данном случае раздел не заполняется

VI. Перечень документов, приложенных к настоящему паспорту

№ документа	Наименование	Дата составления	Масштаб	Количество листов	Примечание
	(схема) земельного участка	01.12.09		1	
	планный план дома	01.12.09	1:200	3	

«28» 12 2009 г.

«28» 12 2009 г.

Е.В. Митина

«18» 12 2009 г.

Исполнил [подпись]

Проверил [подпись]

В.В. Завьялова

Н.Н. Шишминцева

Директор филиала Кировское БТИ

[подпись]

В.И. Попова