

ОТКЛЮЧИЛИ СВЕТ. ЧТО ДЕЛАТЬ?



ПРИЧИНЫ ОТКЛЮЧЕНИЯ ЭЛЕКТРОЭНЕРГИИ:

Плановые отключения

- профилактическая проверка оборудования
- модернизация сетей
- подключение новых потребителей

Аварийные отключения

- неблагоприятные погодные условия
- резкая перегрузка сети
- неправильная эксплуатация электрооборудования

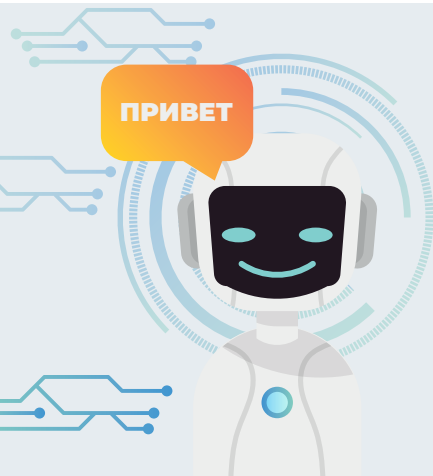
Задолженность по оплате услуг



Информацию о дате и времени проведения плановых отключений можно получить на сайте ПАО «Россети Ленэнерго».

Оставить обращение об отключении электроэнергии можно по телефону **8 800 220 0 220** или **220** (Для звонков с мобильного телефона)

По вопросам отключений электроэнергии с Вами будет общаться голосовой помощник Электра



Электра уточнит адрес отключения электроэнергии и направит бригаду для оперативного устранения технологического нарушения.

Если Вы обнаружили повреждения в электрических сетях и возможную угрозу для жизни - Электра проинформирует Вас о мерах предосторожности и соединит со специалистом.

По факту завершения аварийно-восстановительных работ Электра позвонит Вам и попросит подтвердить факт восстановления энергоснабжения.

«Россети Ленэнерго» важно получать обратную связь от потребителей для оперативного устранения проблем с электроснабжением. Убедительно просим Вас отвечать на звонки-подтверждения о выполнении работ.

Для уточнения информации о задолженности можно обратиться в энергосбытовую компанию АО «ПСК»



Для юридических лиц:

тел. **8 (812) 303-69-69**
(пн-сб с 8:00 до 20:30)



Для физических лиц:

СПб тел. **8 (812) 679-22-22** (пн-сб с 8:00 до 20:30)
ЛО тел. **8 (812) 678-96-00, 8 (813) 787 08 89**
(пн-сб с 09:00 до 20:00)